



親切・丁寧・平等  
医療法人社団 和恵会

# みちくさ

2018年10月発行

■お問い合わせは法人本部まで

TEL.053-440-5505

▼メールアドレス  
honbu@kotou-wakeikai.com



▲QRコードから  
ホームページを  
ご覧頂けます

## 目次

理事長あいさつ……………	2	リハビリ特集……………	9
ドクター紹介……………	3	プチ美術館・和恵会川柳……………	10
サービスのご案内……………	4・5	イベント・活動風景……………	11
スタッフ紹介(看護部編)……………	6		
感染・手洗い特集……………	7		
簡単おやつ作り・アンケートのお礼……………	8		

## 特集 P9

誤嚥性肺炎について



※個人情報保護法により、御本人の同意を得て掲載しております。

表紙写真  
説明

# みちくさ

みずほケアセンターでは在宅復帰に向けた個別のリハビリに加え、余暇時間の充実の為小集団での創作活動を積極的に行っています。



日頃より医療法人社団和恵会の各種サービスをご利用頂き、誠に感謝していただきます。法人職員を代表し、この場をお借りして厚く御礼申し上げます。

さて、日本では人類史上類を見ないスピードで高齢化が進み、8年連続で人口が減少しているのをご存じの方も多いと思います。浜松市のホームページを見ますと、2018年4月の浜松市の高齢化率（65歳以上）は26・9%、後期高齢者率（75歳以上）は13・6%と記載されています。また、団塊の世代がすべて後期高齢者となる2025年問題が新聞・ニュースなどで取り上げられるようになりましたが、なぜ後期高齢者が増える問題なのでしょうか。内閣府のデータによれば、65〜74歳の要支援者は全体の1・4%、要介護者は3・0%でしたが、75歳以上の高齢者（後期高齢者）では、要支援者が全体の8・8%、要介護者が23・3%と75歳以上になると要介護認定を受ける人が非常に多いことが示されました。要介護状態とは、生活に何らかの補助的な介護が必要な状態であり、認知症などで介護が必要な状態も含みます。つまり、2025年問題は、独力では生活が困難な高齢者が地域で溢れてしまうことが大きな問題となるのです。そ

して、大変困ったことに少子化も大きく影響してきます。浜松市では、高齢者を人的にも経済的にも支えてくれる、生産人口（15〜64歳）が急激に減ってしまいます。これは、高齢化よりずっと深刻です。

地域のこれらの問題に対応するため、国は地域医療構想と地域包括ケアシステムの構築を急いでいます。今年度の診療報酬と介護報酬の同時改定では、これらのことが中心となりました。地域医療構想とは、2025年の医療需要を予測し、医療機能を整え最適な地域医療の形を組み立てるものです。これには、在宅医療ニーズも含まれています。静岡県西部においては、回復期病床（リハビリテーション機能をもった病床）と在宅医療を担う診療所・病院がまだまだ不足しているとされています。そして、地域包括ケアシステムとは、「重度な要介護状態となっても住み慣れた地域で自分らしい暮らしを人生の最後まで続けることができよう、住まい・医療・介護・予防・生活支援が一体的に提供される地域作り」のことです。当法人では、地域包括ケアシステムの概念が出来る前から浜松市内の広範囲に介護老人保健施設を配備し、高齢者が最後まで地元を離れること

なく、生活できるように努めてきました。また、これからも増える高齢独居者や高齢夫婦が安心して生活できるようにサービス付き高齢者向け住宅（シャトー高丘）の整備も進めてきました。介護老人保健施設における在宅復帰機能（リハビリテーション機能）が強く求められるようになり、今までのような長期療養が難しくなってきたので、これからもっとサービス付き高齢者向け住宅のニーズが高まると思われます。

この度の改定で介護療養型医療施設（湖東病院）が6年間の猶予期間をもって廃止されることになりました。心配されている方も多いと思います。代わりに、「介護医療院」という新タイプの施設が新設されています。介護医療院は、現在の介護療養型医療施設が有した機能（医療必要度のある患者の受け入れ、高度認知機能低下患者の受け入れなど）に加え、長期療養・生活するためにプライバシー確保を重要視したものです。このため、利用者様一人当たりの床面積は増え、プライバシー確保のための空間づくりが必要となりました。湖東病院では、病床拡大のために大きな工事を予定しています（2020年度から運営予定）。また、湖東ケアセンターは、すでに規定の床面積



積を満たしていますので、2018年9月1日より介護医療院として運営をしていくことに決定しました。プライバシー確保のためにベッド間には家具を設置する予定です。介護報酬改定に伴い、再契約が必要になったこと、窓口負担が変わってくることなど、すでに事務スタッフより説明があったと思いますが、御利用者様・御家族様に、大変なご負担を頂いたことをお許しください。

地域包括ケアシステムの構築には、「地域作り」が必須です。医療法人社団和恵会は、「最後まで地元で」をスローガンに地域の皆様が安心して生活できる地域作りをするべく、これからも努力していきますので、今後ともご支援のほどよろしくお願いいたします。



医療法人社団 和恵会  
理事長 猿原 大和

## ドクター紹介

Doctor

### 和恵会ケアセンターの就任に際して

施設長・医師 八木 文子

はじめまして。

今年4月より和恵会ケアセンターで勤務しております。

鹿児島生まれですが、育ちは静岡市で、大学卒業後は、静岡市の病院で研修した後、愛知県の各都市で勤務しておりました。

縁あって4年前から浜松で過ごしております。

専門は呼吸器内科ですが、ここ数年は内科全般と慢性期医療を担当させていただくことが多く、高齢者の多岐にわたる疾患をみさせていただいておりました。

慢性期医療は、どんな病気よりも、多くの皆さんが関わりを持つ可能性のある分野です。

入所者様やそのご家族様が、出来るだけ平穏に暮らせること、そして出来るだけ平穏に人生を全うできるように、入所者様やそのご家族様が安心できるような健康管理をし、一人ひとりに向き合っていければ、と思っております。

よろしくお願いいたします。



医療・介護サービスの専門家が分かりやすくご説明します。

施設やサービスのことはもちろん、ご不明なこと、不安なことなど、お気軽にお問い合わせください。

(どの施設にお問い合わせいただいても、内容に合った相談先をお知らせいたしますので、ご安心ください。) **各施設の連絡先は裏表紙をご確認ください。**

### 和恵会ケアセンター | 介護老人保健施設(療養型)



【和恵会祭】

ベッド数	180床
男女比	男性 48名 女性 129名
平均介護度	3.79

認知症の要介護者が入所しながら療養上の管理、看護、医学的管理の下における介護、機能訓練等を提供する施設です。

### 入野ケアセンター | 介護老人保健施設



【バルーンアート(あじさい)】

病状が安定し、自宅へ戻れるようリハビリに重点を置いたケアが必要な要介護者の方のための施設です。医学的管理下での介護、機能訓練、日常生活の介助などが受けられます。

ベッド数	150床	通所リハビリ	
男女比	男性 40名 女性 101名	定員	80名
平均介護度	3.18	平均介護度	2.01
		平均支援度	1.68

### 入野めぐみの里 | 地域密着型通所介護



【お花見 桜をバックに記念撮影】

通所介護	
定員	15名
平均介護度	2.77

少人数のデイサービスです。個々に合わせた機能訓練や関わりを持つことで在宅介護のお手伝いを致します。

### 入野やわらの家 | 認知症対応型共同生活介護・グループホーム



【夕食の下準備】

居室数	18室	認知症を有する要介護者が介護職員のサポートを受けながら、共に助け合い、支え合いながら、少人数で共同生活を送ります。
男女比	男性 2名 女性 16名	
平均介護度	1.88	

#### 居宅介護支援

「ケアプランセンター湖東」  
「ケアプランセンター入野」  
「ケアプランセンター白脇」  
「ケアプランセンターみずほ」

#### ご自宅で受けられるサービス

##### 訪問看護

「伊佐見訪問看護ステーション」  
「訪問看護ステーション入野」  
「訪問看護ステーション白脇」  
「ヘルパーセンター浜松」  
「ヘルパーセンター浜松(白脇出張所)」  
「ヘルパーセンター浜松(みずほ出張所)」

##### 訪問介護

#### 訪問リハビリテーション

「訪問リハビリテーション湖東」  
「訪問リハビリテーション入野」  
「訪問リハビリテーション白脇」  
「訪問リハビリテーションみずほ」

# 「和恵会グループにご相談ください」

## 湖東病院 | 介護療養型医療施設



『音楽会』

急性期の治療が終わり、長期の療養を必要とする方の施設です。医療、療養上の管理、看護などが受けられます。

ベッド数	169床	通所リハビリ	
男女比	男性 61名 女性 100名	定員	60名
平均介護度	3.85	平均介護度	2.11
		平均支援度	1.73

## 湖東ケアセンター | 介護医療院



『花見』

療養上の管理、看護介護リハビリが受けられる長期療養と生活施設を兼ね備えています。

ベッド数	60床
男女比	男性 16名 女性 42名
平均介護度	3.64

## 白鷺ケアセンター | 介護老人保健施設



『白鷺祭』

病状の安定している方に在宅復帰を支援するための施設です。リハビリを中心とする医療上のケアと日常的な介護を提供します。

ベッド数	100床	通所リハビリ	
男女比	男性 21名 女性 69名	定員	70名
平均介護度	2.77	平均介護度	2.13
		平均支援度	1.73

## みずほケアセンター | 介護老人保健施設



『レク活動』

瑞穂公園に隣接した閑静で緑豊かな環境にあります。症状が安定し、リハビリやケアを必要とする方の在宅復帰を支援する施設です。

ベッド数	100床	通所リハビリ	
男女比	男性 28名 女性 64名	定員	40名
平均介護度	2.86	平均介護度	1.99
		平均支援度	1.72

〈法人本部〉  
〒432-8061 浜松市西区入野町6413  
〈ホームページアドレス〉  
<http://www.kotou-wakeikai.com/>  
〈メールアドレス〉  
honbu@kotou-wakeikai.com

※掲載されているデータは、8月末現在のものになります。



# スタッフをご紹介します。

## 看護師編

- Q1 看護師になったきっかけ(動機)は? Q2 やりがいは?  
Q3 今はまっていることは? Q4 オススメ健康法は?  
Q5 看護師あるあるはありますか?



### 湖東病院・湖東ケアセンター

- A1 学校の先生に勧められて  
A2 誰かの役にたてる事がたくさんある  
A3 ポケモンGoと、そのためのウォーキング  
A4 筋トレとプロテイン  
A5 家族がけがや病気をしても「たいしたことないよ」で済ませ、もっと心配してほしいと言われる



総師長  
片岡 由里

### 和恵会ケアセンター

- A1 白衣の天使に憧れて  
A2 利用者様の笑顔  
A3 自宅近くのトールペイント教室に通っており作品が増えた  
A4 毎日黒酢カプセルを飲んでいる  
レモン酢やシソ酢も作り始めた  
健康効果は…?  
A5 人と接する時に腕に目が行く(良い血管が見えているなあ…)



総師長  
山内 悦子

### 入野ケアセンター

- A1 小学生の頃、兄の入院がきっかけで看護師に憧れた  
A2 利用者様、御家族様の笑顔が見られること  
A3 プールで、アクアビクス!!  
A4 毎日のテレビ体操  
A5 人の腕を見るとつい採血しやすいか血管を探してしまう



総師長  
山下 恭子

### 白脇ケアセンター

- A1 高校の帰り、入院中の祖父の面会に行くのが好きでした  
そのとき祖父に勧められました  
A2 ありがとうの言葉です  
A3 ながらエアロバイク  
A4 歩幅を少しだけ広めに歩くこと  
A5 家族が風邪をひいたときなど、あっさりした態度なので、「お母さん看護師なのに冷たい」と言われてしまうこと



総師長  
河合 ゆり

### みずほケアセンター

- A1 小さいころより、医療系の専門職にあこがれていたから  
A2 良いことも悪いことも、いただいた言葉が今後の励みになります  
A3 酵素風呂  
A4 発酵食品をとりいれて食べること  
A5 メモをとる時、手に書いてしまう



総師長  
柚木 佳子

# 冬の感染症に備えよう！

インフルエンザと感染性胃腸炎の季節がやってきます  
 高齢の方や種々の慢性疾患を持つ方は肺炎を伴うなど重症化することがあります。

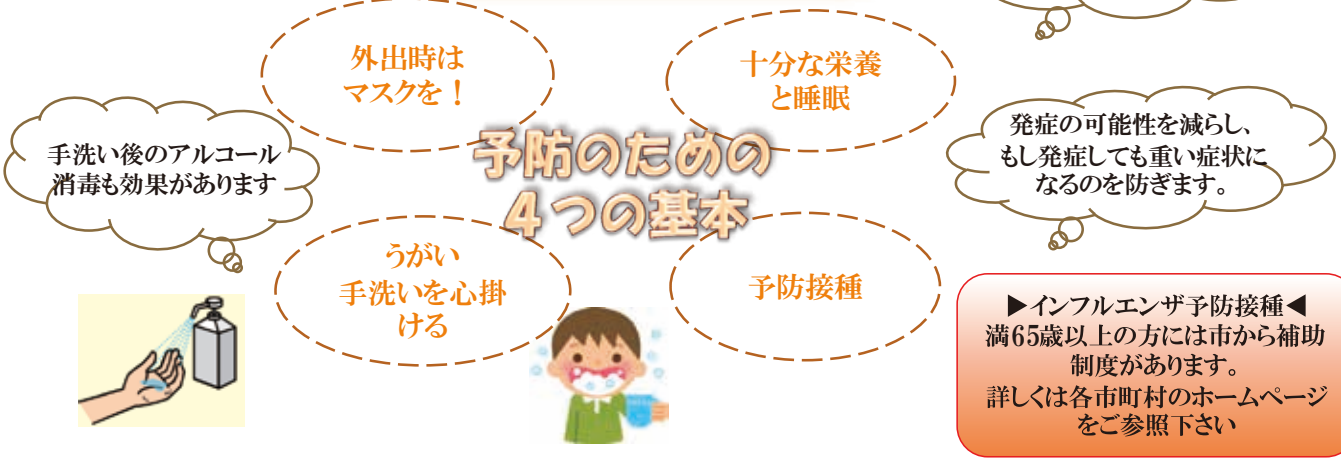
## インフルエンザ



普段の健康管理が重要！  
 抵抗力を高めておこう

どんな症状？

- ・突然の高熱(38度以上)
- ・せき・のどの痛み
- ・頭痛、関節痛などの全身の痛み 等



## ノロウイルスによる感染性胃腸炎

強い感染力があり、家庭や施設での集団感染が起きやすい病気です。  
 この為、感染予防に加え、二次感染を防止することが大切です

どんな症状？

- ・吐き気、嘔吐(おうと)
- ・下痢
- ・腹痛 等

**予防方法**

**Point1**  
 外出後やトイレの後、食事前に石けんで手を洗う

**Point2**  
 調理中の手洗いも忘れずにする

**Point3**  
 加熱処理が必要な食品は中心部まで加熱する



**二次感染の防止**

**Point1**  
 タオルの使い回しは避ける

**Point2**  
 下痢症状がある場合にはシャワーにするか家族の中で最後に入浴するようにする

**Point3**  
 吐いた物の片付けは使い捨て手袋やマスクを使い、直接接触らず広げないようにする。その後消毒液を浸した使い捨ての布などで必ず消毒する

**Point4**  
 吐いたものがついた洗濯物は他のものと分け、消毒又は加熱殺菌して洗う

85~90℃以上で90秒



# たこやき作り



## 作り方

- ① A をすべて混ぜ合わせる
  - ② たこ焼き器を加熱し、油をひき生地を流し込む
  - ③ 生地に火が通ってきたら、周りの余った生地も押し込むようにひっくり返す
  - ④ すべてひっくり返したら、5分程焼き、火が通ったらソースをかけ完成!
- ※お好みでかつお節や青のりをトッピング

## 材料60個分

- A
- ・たこやきミックス粉：500g
  - ・たまご：1個
  - ・水：800cc
  - ・茹でたこ（ミンチ）：200g
  - ・ねぎ（みじん切り）：お好みで



## 入野ケアセンター通所でおやつ作りを行いました



皆さん初めは、上手く出来るか心配していましたが最後には慣れた手つきで、盛りつけも楽しんでおられました!

～おうちでも実践してみませんか～

## ◆◆◆ 満足度アンケートのお礼とご報告 ◆◆◆

日頃より医療法人社団和恵会のサービスをご利用いただき、誠にありがとうございます。

今年度も顧客満足度アンケートを実施させていただきました。ご利用者様、ご家族様にはご多忙の中、ご協力いただき心より感謝申し上げます。

今年度も多くの貴重なご意見を頂戴することができました。

また、総合評価のサービス満足度は86.79%と高い評価を得ることができました。このような評価は職員にとって「やりがい」にも繋がっております。

今回頂いたご意見・ご要望を真摯に受け止め、これからもご利用者様に寄り添えるサービス提供をしてみたいと考えております。

今後も、医療法人社団和恵会は高齢者の尊厳を守り「安全・安心」な医療・介護の提供を行い、これからもずっと地元で皆様の力になれるよう職員一同努めてまいります。

サービス向上委員会

	配布数	回収数	回収率
合計	1,833	1,394	76.05







# 誤嚥性肺炎とは？

近年、肺炎はがんと心疾患に次いで死亡原因の第3位です。9割以上が65歳以上の高齢者であり、高齢者の肺炎の7割以上が誤嚥性肺炎といわれています。その原因の多くが「飲み込む力」に関わるのどの器官の低下にあるといわれます。

高齢者を中心に飲み込む力が低下し、飲食物などが誤って肺に入ってしまうこと（誤嚥）で起きる誤嚥性肺炎が増加しています。

飲み込む力の低下となる主な原因は、脳卒中（脳梗塞・脳出血など）、加齢、認知症です。

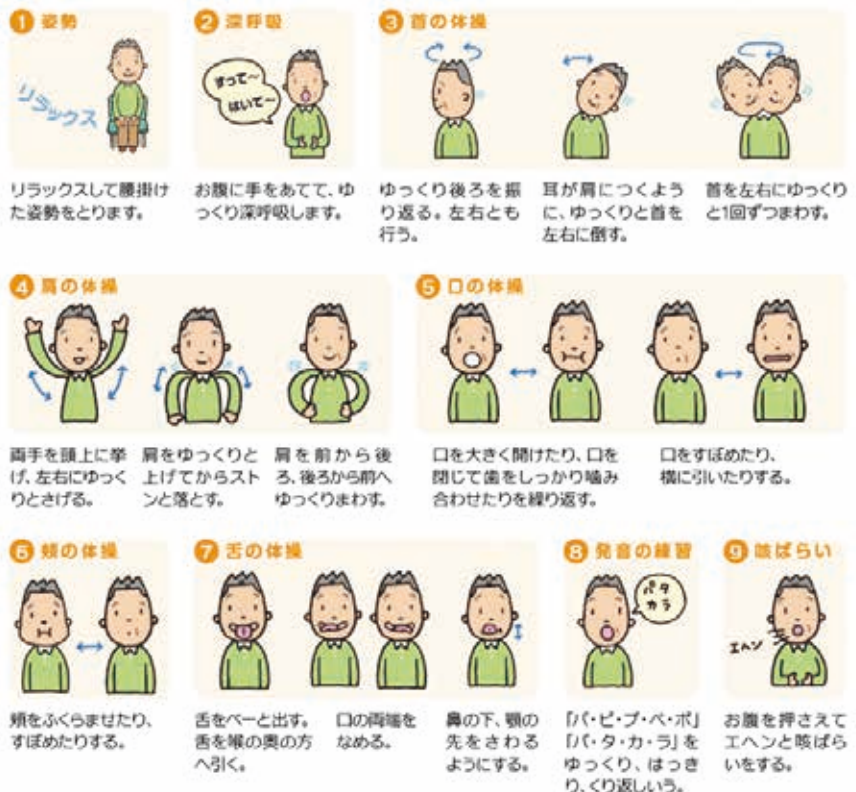
健康な人でも加齢により、咀嚼や飲み込みに必要な筋力が衰えると、誤嚥性肺炎にかかるリスクは高くなります。

## ■ 誤嚥性肺炎のサインを見逃さない！

誤嚥性肺炎の症状は、発熱、だるさなど風邪の症状とあまり変わりません。しかし、普段の生活の中で咳払いやむせる回数が増える、元気がない、体重の減少などの徴候がみられてたら、すぐにかかりつけの医師や病院に相談することが大切です。

## ■ やってみよう！嚥下体操

口やほほを動かすことで、だ液がよく出るようになり、飲み込みやすく食べやすくなります。嚥下体操は、お食事の前・テレビを見ながら・お風呂に入りながらなど、「ながら体操」として行うといいでしょう。大切なことは無理せず、毎日継続することです。





# 7千

# 美術館

## 湖東病院



▲「七夕」  
七夕祭りで撮った写真をみんな  
で飾りました。

## 湖東ケアセンター



▲「雪だるま」  
仲間が増えました。これで夏  
が来ても寂しくない!

## 和恵会ケアセンター



▲「くす玉」  
折り紙でいろんな色のくす玉  
を作りました♪

## 入野ケアセンター



▲「夏の壁画」  
イルカをちぎり絵で作成しま  
した。夏らしい素敵な作品で  
す。

## 白鷺ケアセンター



▲「あじさい」  
ちぎり絵で色鮮やかなあじさ  
いを作成しました。

## みずほケアセンター



▲「6月のアート」  
通所ご利用の皆様が協力し  
て出来上がった作品です。

## 入野めぐみの里



▲「こいのぼりの壁画」  
皆さんで会話を楽しみながら、  
指先を使って作り上げた共同  
作品です。

## 入野やわらの家



▲「手づくり巾着」  
利用者様が一から作りまし  
た。

# 和恵会川柳

今回もたくさんの作品をありがとうご  
ざいます。良い作品ばかりで一部の掲載  
となりますが皆さまからのすてきな句を  
ご紹介いたします。

改革で アフター5の 充実を

通勤ライダー

初給料 孫のおごりの 食事会

鈴木まち子

わきやないね 生きててよかつたど 思うずら 中山ナツ

妻よりも 食事は薄味 完食す

坂田正男

名も知らぬ 花は街路に 白くあり 豊田須摩子

高齢の 脳体・気力 反比例

とっちゃん

女性好き ケアの美人は もっと好き

O・S

秋のそら 見上げてみれば 赤い色

君子

ありがとう 今日元気な デイに行く 久子

サービス業 やりがい多し 介護職

馬好き

# イベント・活動風景

## 湖東病院



▲「七夕」  
短冊に願いを書きました。願いは届いたでしょうか？

## 湖東ケアセンター



▲「誕生日会」  
浜松まつりの雰囲気でも賑やかな誕生日会を行いました！

## 和恵会ケアセンター



▲「動物かるた」  
職員お手製の動物かるたを使って神経衰弱をしました。少し難しかったようですが皆さん楽しんでいました♪

## 入野ケアセンター



▲「交流会」  
志都呂幼稚園の子供たちと歌って、踊って、楽しい時間を過ごしました。

## 白脇ケアセンター



▲「ちぎり絵」  
夏をイメージしてカラフルな素敵なちぎり絵が出来上がりました。ご利用者様の共同作品です。

## みずほケアセンター



▲「お琴」  
聴き慣れた曲の演奏が多くあり、喜んでいただけました。

## 入野めぐみの里



▲「ジェンガ」  
機能訓練の一環として最近ブームになっています。

## 入野やわらの家



▲「遠足」  
お弁当を持って、海、公園に行きました。

〈介護療養型医療施設〉〈通所リハビリテーション〉〈短期入所療養介護〉〈訪問リハビリテーション〉

**湖東病院** (169床) 〒431-1111 浜松市西区伊左地町8151

〈介護医療院〉

**湖東ケアセンター** (60床)

TEL.053-486-2222(代表) FAX.053-486-2618

北部地域連携室	TEL.053-486-2222	FAX.053-486-2618
伊佐見訪問看護ステーション	TEL.053-486-3883	FAX.053-484-3338
ケアプランセンター湖東	TEL.053-486-5566	FAX.053-484-3338



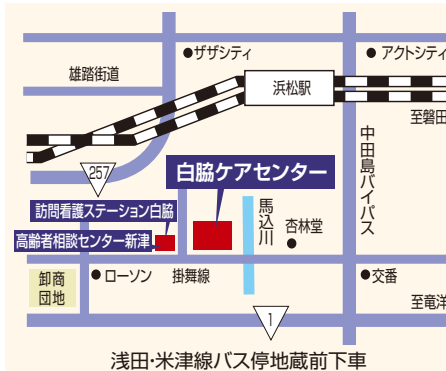
〈介護老人保健施設〉〈通所リハビリテーション〉〈短期入所療養介護〉〈訪問リハビリテーション〉

**白脇ケアセンター** (100床) 〒430-0846 浜松市南区白羽町1424

TEL.053-444-3131(代表) FAX.053-444-3132

〒432-8053 浜松市南区法枝町248-3

訪問看護ステーション白脇	TEL.053-444-3030	FAX.053-444-3005
ケアプランセンター白脇	TEL.053-444-3000	FAX.053-444-3005
ヘルパーセンター浜松(白脇出張所)	TEL.053-444-3000	FAX.053-444-3005



〈浜松市受託事業〉地域包括支援センター新津

**高齢者相談センター新津** TEL.053-444-3333 FAX.053-444-3335

〈介護老人保健施設(療養型)〉〈短期入所療養介護〉

**和恵会ケアセンター** (180床) 〒432-8061 浜松市西区入野町6413

和恵会クリニック(高齢者精神科・内科)

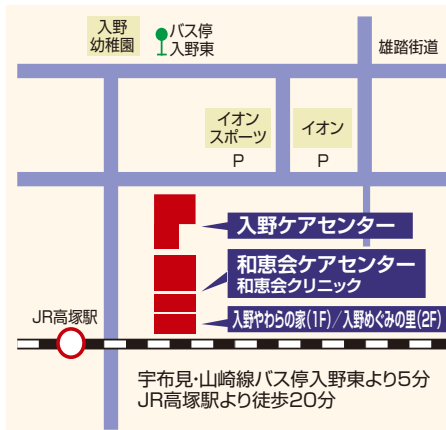
TEL.053-440-5500(代表) FAX.053-440-5501

〈介護老人保健施設〉〈通所リハビリテーション〉〈短期入所療養介護〉〈訪問リハビリテーション〉

**入野ケアセンター** (150床) 〒432-8061 浜松市西区入野町6417

TEL.053-440-1200(代表) FAX.053-440-1201

南部地域連携室	TEL.053-440-1200	FAX.053-440-1201
訪問看護ステーション入野	TEL.053-440-3000	FAX.053-440-1551
ケアプランセンター入野	TEL.053-440-1203	FAX.053-440-1201
ヘルパーセンター浜松	TEL.053-440-1200	FAX.053-440-1201



〈認知症対応型共同生活介護・グループホーム〉

**入野やわらの家** [1F] (18床) 〒432-8061 浜松市西区入野町6410

TEL.053-440-3977(代表) FAX.053-440-9502

〈地域密着型通所介護〉

**入野めぐみの里** [2F]

TEL.053-440-9500(代表) FAX.053-440-9502

〈介護老人保健施設〉〈通所リハビリテーション〉〈短期入所療養介護〉〈訪問リハビリテーション〉

**みずほケアセンター** (100床) 〒433-8118 浜松市中区高丘西2-32-36

TEL.053-414-2220(代表) FAX.053-414-2225

ケアプランセンターみずほ	TEL.053-414-2222	FAX.053-414-2225
ヘルパーセンター浜松(みずほ出張所)	TEL.053-414-2220	FAX.053-414-2225



**やまと株式会社**

〈サービス付き高齢者向け住宅〉

**シャトー高丘** 〒433-8118 浜松市中区高丘西2-32-30

TEL.053-437-5551(代表) FAX.053-437-5557

〈福祉用具貸与・特定福祉用具販売〉

**やまとメディカル** 〒433-8118 浜松市中区高丘西2-32-30(シャトー高丘内)

TEL.053-437-5551(代表) FAX.053-437-5557

**社会福祉法人 行和会**

〈小規模多機能型居宅介護〉

**舞阪の家** 〒431-0214 浜松市西区舞阪町弁天島2658-51

TEL.053-597-0170(代表) FAX.053-597-0177

〈地域密着型介護老人福祉施設〉

**こうこうの里** 〒432-8061 浜松市西区入野町10825-1 TEL.053-440-7733 FAX.053-440-7738

〈特別養護老人ホーム〉

**葵の里** 〒433-8111 浜松市中区葵西6丁目10-62

TEL.053-420-2220 FAX.053-420-2255