



親切・丁寧・平等
医療法人社団 和恵会

みちくさ

2009年4月発行

■お問い合わせは本部事務局まで

TEL.053-440-5505

▼メールアドレス
honbu@kotou-wakeikai.com

目次

理事長あいさつ	2
医師紹介	3
サービスのご案内	4.5
リハビリシューズについて	6.7
スタッフ紹介(訪問看護ステーション)	8
ホームページリニューアルのご案内	9

イベント・活動風景	10
プチ美術館	11

特集 リハビリシューズ

●リハビリシューズ
の選び方



※個人情報保護法により、ご本人の同意を得て掲載しております。

表紙写真
説明

みちくさ

入野やわらの家でのお散歩風景の1コマです。
会話を楽しみながら、笑顔が絶えませんでした。

ごあいさつ

医療法人社団和恵会では今「パーソンセンタードケア」に取り組んでいます。パーソンセンタードケアは読んで字の如く、その人を中心においたケア、という意味だと思います。この考え方はイギリスでトム・キットウッド氏により発表され世界に広まりましたが、未だ10年ほどしかたっていない。世界に広まった理由はパーソンセンタードケアの中で盛んに出てくる言葉「その人らしさ」(パーソンフッド=personhood)の追求という理念の高さが評価されたものと思います。手前味噌ですが私は「幸せな死の迎え方」という本を1997年8月に講談社より出しました。その本の中で私が伝えたかったのも「その人なり」ということです。当時、高齢者に対して医療のやりすぎということが批判されていました。点滴漬け、薬漬けや検査漬けという言葉は当時作られた言葉です。当法人も医療のやりすぎを批判し、その人らしさを傷つけない高齢者医療、看護、介護を提唱していました。今後もこの姿勢に変わりはありません。しかし、提供しているサービスが本当に上等な品であるのかどうかは、なかなか分からないものです。

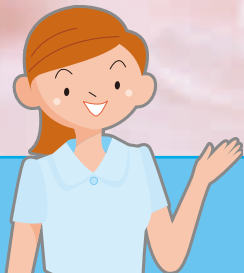
そのような中で私は拙著の中で高齢者医療、看護、介護の場での理念を述べました。トム・キットウッド氏の提案では認知症ケアの現場で提供されているケアを良いケア、悪いケアなどと分けて点数化して目に見える状態にして評価する、という画期的な手法が取られています。悪い点数がついたケアについては現場に戻すという考えで戻された現場ではどの様に改善するのか？が話題になりました。ケアの改善が進むとしています。実際、イギリスでは元サッチャー首相改革以来、医療・福祉が荒廃したとのことですが1989年頃に開発されたトム・キットウッド氏の手法を取り入れた評価法で認知症のケアが改善されました。そのような歴史があり日本でも2002年から研究が続いています。その理由として認知症ケアの歴史には二段階あり、最初の一段階では認知症が病気でないと国民に認められて、病気への対応がなされる時期であくまでも「病気」という捉え方をしていることが多く、社会が成熟すると二段階目では治りたい病気ではあるが「介護(ケア)を工

夫すればその人の尊厳を保ちつつ余生を送ることも可能だと国民が気づき、ケアに力を入れ始めるとされて、ようやく2002年に日本も気づいたわけです。従い、今後の高齢者医療では「認知症」や「病んだ」ところを見るだけではなく「認知症の人」や「病んだ人」に「人」として接していく必要があります。



医療法人社団 和恵会 理事長

猿原 孝行



医療法人社団 和恵会の 医師を紹介します。



湖東病院 院長 守屋 武

メタボ健診

昨年度からメタボ健診がスタートしましたが、どうも評判が良くありません。例えば男性の腹囲は85cm以上は、中年男性の半数が該当します。

いったい、そんなに病人をつくって何のつもりですか？そして保健指導を保険者に義務づけています。下手な保健指導は、かえって健康をそこねます。有名なフィンランドの試験が証明しています。病気の自己責任を暗示しています。このメタボ健診制度のものは、2006年「医療制度改革関連法」であり、悪名高き「後期高齢者医療制度」もここからできてきたものです。リハビリの日数制限も根は一緒です。医療における成果主義。小泉内閣が作りあげた医療改革は、経済に於ける規制緩和、市場原理主義と同じ思想哲学から生まれたものです。和恵会と関係深い慢性期医療制度も、世間の評判が良くないです。以上の保健医療制度は科学的根拠が希薄で医療費削減が目的だと思います。早晚、大幅な見直しは必至だろうと思います。



湖東病院 医師 矢野 一郎

はじめまして

昨年、私はこの湖東病院に奉職することになりました。私は今年で53才。四国は香川県の出身です。これまでの大半を四国で過ごしました。三月、高松から神戸へフェリーで渡り、雪の大津を通過して、日本のちょうど中間地点にある浜松の地に到着しました。この時から浜松での新しい生活が始まりました。

初めて出会う浜松人は、さすが家康の御膝下、タクシーの運転手さんをはじめ、皆、侍のようなりっぱな顔で最初は少しひきましたが話すと優しく親切でした。また、マナーもすこぶる良く、信号のない道路でも渡りたそうにすると車が止まってくれるほどで感動すら覚えました。このような県が日本にあるのか？マナーの鑑のようだと思いました。四国では考えられないことです。因みに私は関西系の笑いの中で育った人間です。

故郷を遠く離れると、有明浜の夕陽の中を泳いだり、寛永通宝の砂に友だちと埋もれて遊んだりと楽しかった子供時代が憶い出されます。すぐ大声で怒鳴るおじさんや世話好きのおばあさんなどがいて、近所のいろんな心優しい大人たちに抱かれて幸せであったのだと気づきました。この事を心の奥底に留めて存分に働こうと思います。

老人性認知症疾患療養病棟

認知症による行動、心理症状があり、自宅や施設での介護が難しい方がゆったりと療養できるよう、医療、療養上の看護、介護などが受けられます。



和恵会記念病院

ベット数	100床
男女の比率	男性33名 (33%)
	女性67名 (67%)
在院者平均年齢	84.05歳
職員数総数	約100名

●和恵会記念病院 …… TEL.053-440-5500

介護老人保健施設

病状が安定し、自宅へ戻れるようリハビリに重点を置いたケアが必要なお年寄りのための病床です。医学的管理下での介護、機能訓練、日常生活の介助などが受けられます。



入野ケアセンター 白脇ケアセンター

	入野	白脇
ベット数	150床	100床
男女の比率	男性36名 (24%)	男性20名 (21.3%)
	女性113名 (76%)	女性74名 (78.7%)
在所者平均年齢	85.1歳	84.9歳
職員数総数	約150名	約120名

●入野ケアセンター …… TEL.053-440-1200
●白脇ケアセンター …… TEL.053-444-3131

日帰りで受けるサービス

- 通所リハビリテーション (デイケア)
- 介護予防通所リハビリテーション (デイケア)

医療施設や介護老人保健施設などに通い、理学療法士や作業療法士によるリハビリテーションなどが受けられます。要支援者を対象に、運動器の機能向上・栄養改善・口腔機能の向上の3つのプログラムが導入され、選択的に利用できます。

- 湖東病院 …… TEL.053-486-2222
- 入野ケアセンター …… TEL.053-440-1200
- 白脇ケアセンター …… TEL.053-444-3131

- 認知症対応型通所介護 (デイサービス)
- 介護予防認知症対応型通所介護 (デイサービス)
- 通所介護 (デイサービス)
- 介護予防通所介護 (デイサービス)

デイサービスセンター (日帰り介護施設) などに通い、食事、入浴の提供や、日常動作訓練、レクリエーションなどが受けられます。

- 入野めぐみの里 …… TEL.053-440-9500

- 認知症対応型通所介護 (デイサービス)
- 介護予防認知症対応型通所介護 (デイサービス)

- 入野めぐみの里 …… TEL.053-440-9500

地域密着型サービス

- 認知症対応型共同生活介護 (グループホーム)
- 介護予防認知症対応型共同生活介護 (グループホーム)

認知症の状態にあり、要介護認定【要介護1～5・要支援2 (要支援2は介護予防)】を受けたお年寄りが1ユニットで共同生活をし、家庭的な雰囲気の中で、介護スタッフによる食事、入浴、排せつなど日常生活の支援や機能訓練などが受けられます。



入野やわらの家

居室数	18室
男女の比率	男性 3名 (16.7%)
	女性15名 (83.3%)
入居者平均年齢	88.1歳
職員数総数	約15名

- 入野やわらの家 …… TEL.053-440-3977

- 小規模多機能型居宅介護
- 社会福祉法人 行和会

舞阪の家

要介護状態となっても住み慣れた自宅や地域において、在宅生活を継続することを支えるために「通いサービス」を中心として、利用者様の容態や希望に応じて「宿泊サービス」や「訪問サービス」を組み合わせるサービスを提供します。



- 舞阪の家 …… TEL.053-597-0170

サービスのご案内

医療、介護サービスの専門家が分かりやすくご説明いたします。
 何でも各相談窓口にご相談下さい。
 総合相談室により、待機の少ないよう心掛けています。

総合相談室

在宅系サービス

- ・訪問看護・訪問介護
- ・居宅介護支援事業所
- ・在宅介護支援センター
- ・通所リハビリ
- ・グループホーム・通所介護

入所系サービス

- ・湖東病院
- ・和恵会記念病院
- ・入野ケアセンター
- ・白脇ケアセンター

介護療養型医療施設（療養病床等）

急性期の治療が終わり、長期の療養を必要とするお年寄りのための、医療機関の病床です。医療、療養上の管理、看護などが受けられます。



湖東病院

ベ ッ ト 数	309床
男 女 の 比 率	男性97名 (31%) 女性212名 (69%)
在 院 者 平 均 年 齢	83.5歳
職 員 数 総 数	約250名

●湖 東 病 院 …… TEL.053-486-2222

居宅介護支援

在宅での介護サービス、介護予防サービスの御利用に対して、サービス計画・予防サービス計画を作成し、各サービス事業者や介護保険施設などとの連絡、調整を行います。また、要介護認定等の申請、更新手続きの援助もいたします。

- ケアプランセンター湖東 …… TEL.053-486-3883
- ケアプランセンター入野 …… TEL.053-440-1200
- ケアプランセンター白脇 …… TEL.053-444-3000

自宅で受けるサービス

- 訪問介護（ホームヘルプ）
- 介護予防訪問介護（ホームヘルプ）

ホームヘルパーなどが家庭を訪問して行うサービスで、提供するサービス内容により「身体介護サービス」と「生活援助サービス」と「介護予防サービス」の3つに分かれます。

身体介護サービス

食事、排せつ、衣服の着脱、身体の清拭、洗髪などの介助

生活援助サービス

調理、洗濯、掃除、買い物など

介護予防サービス

自立支援と「目標指向型」のサービス

- ヘルパーセンター浜松 …… TEL.053-440-1200
- ヘルパーセンター浜松（白脇出張所） …… TEL.053-444-3000
- ヘルパーセンター浜松（湖東出張所） …… TEL.053-486-3883

- 訪問看護
- 介護予防訪問看護

訪問看護ステーションの看護師が家庭を訪問し、主治医の指示に基づいて療養上の世話や必要な診療の補助を行います。また理学療法士・作業療法士が家庭を訪問して、日常生活の自立を助けるためのリハビリテーションを行います。

短期間宿泊して受けるサービス

- 短期入所療養介護（ショートステイ）
- 介護予防短期入所療養介護（ショートステイ）

短期間、施設に宿泊しながら介護や機能訓練などを受けることができます。

- ※医療上のケアを含む介護を受ける「療養介護」。
- ※連続した短期入所サービスの利用は30日までです。
- ※短期入所サービスの利用日数は、要介護認定期間の概ね半数を超えないようにします。（利用者の心身の状況などにより、特に必要と認められる場合を除く。）



- 湖 東 病 院 …… TEL.053-486-2222
- 入野ケアセンター …… TEL.053-440-1200
- 白脇ケアセンター …… TEL.053-444-3131

- 伊佐見訪問看護ステーション …… TEL.053-486-3883
- 訪問看護ステーション入野 …… TEL.053-440-3000
- 訪問看護ステーション白脇 平成21年4月1日現在休止中

選び方のポイント

【つま先開回タイプ】



この靴は甲の部分が左右に開きマジックテープにより甲周りの大きさを調節することが可能です。つま先部分が開いていることによりリウマチなどによる足の指の変形がある場合にも足指への圧迫が軽減されます。

【マジック付きタイプ】



この靴は甲の部分が左右に開きマジックテープにより甲周りの大きさを調節することが可能です。つま先部分に伸縮性のある素材を使用しているためつま先部分の締め付けが少なくなります。足に浮腫(むくみ)がある方にお勧めです。また、脳卒中などによりプラスチック装具を使用されている方にも履きやすい構造となっています。

他にもリハビリシューズは多くの種類があります。足の症状や全身状態に合わせた靴選びが必要です。リハビリシューズ選びでお困りの方はお気軽にご相談ください。

リハビリテーション部

靴は個人の状態に合わせて選びます。
特に気になる病気がなくても
次のようなことに気をつけて選びます。

- 開口部の大きさはどうか。
- 甲をおさえる調節機能は扱いやすいか。
- 滑りにくい工夫がされているか。
- つまづきにくいように、つま先に適度な反り返りはあるか。
- 足の一ヶ所に当たるところはないか。
- 靴の重さが適切か。
- 一般的には軽い方が楽な場合が多いが、好みによって選ぶ。
- 足は夕方が最も大きくなるので靴選びの時間帯は夕方が適しています。
- 靴を購入後に主に履かれる靴下を履いた状態で試し履きをします。
- 踵(かかと)をヒールにあわせ、足先は指一本くらいあける。
- 左右の足のサイズが違うときは、大きい方のサイズに合わせ、小さい方はインソールなどにより微調整する。



【前閉じベルトタイプ】



この靴は開口部が大きく履きやすい構造になっています。つま先の部分に伸縮性のある素材を使用しているためにつま先部分の締め付けが少なくなります。また、足首付近のベルトとつま先が覆われていることにより靴の中で足が動いてしまうことが少なくなります。ベルト部分・踵部分にループがついていることにより指を引っ掛けることが可能となっており、椅子などに座った状態で簡単に自分で引っ張ることが出来ます。



医療法人社団和恵会の スタッフをご紹介します。

訪問看護ステーション 入野



スタッフは7名の看護師と伊佐見訪問看護と兼務の理学療法士、作業療法士の計9名です。病気があり不安な方、リハビリで体力を向上させたい方、管が入っており管理が必要な方などが自宅でも安心して暮らせる様にお手伝いさせていただきます。笑顔が自慢の私たちを見かけましたら、気軽に声をかけて下さいね。

伊佐見訪問看護ステーション

伊佐見訪問看護ステーションは、平成9年5月に3人の看護師で始めました。当初は30人の利用者様を目標に頑張りましたが、現在は当ステーションとステーション入野と合わせて職員15人となり、当ステーションは60人以上の方が利用していただくほどになりました。

設立して12年が経とうとしており、一部職員も同様に年を重ね、毎年平均年齢が高くなっているのが現状です。しかし経験と技術サービス内容も年とともに豊富となり自信をもってサービスを提供させていただいております。多くのお医者様とも連携をとりながら、安心して自宅で生活できるようこれからもがんばっていきます。困った事があったらいつでも相談して下さい。私たち看護師はいつでもこの笑顔で待っています。



和恵会のホームページが 新しくなりました!

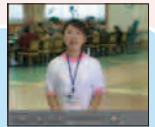
Yahoo!Googleなどの検索エンジンで **和恵会** **検索**

2008年7月に和恵会のホームページがリニューアルしました!



**医療介護
スタッフ募集**
エントリーも随時受付中

和恵会での
仕事がよく分かる
動画を配信中!!



ホームページからも
パンフレットなどの
資料請求が
できるよう
になりました。

施設での
イベント情報も
随時更新中!!

和恵会で受けられる
サービスも分かりやすい!!



お近くの施設を
お探しの方は



理事長ブログ
毎日更新

携帯電話からも
アクセスできます!



介護についての
疑問・質問に理事長が
直接お答えします。

**和恵会はこれからも もっと使いやすい
ホームページを目指します!!**

和恵会のサービス、ホームページでやってほしいこと等、
疑問・質問・ご要望など、なんでもご意見ください。

医療法人社団 和恵会 本部事務局

〒432-8061 浜松市西区入野町6413
E-mail.honbu@kotou-wakeikai.com TEL.053-440-5505



担当者コメント

楽しくご覧頂けるようにホームページをリニューアルしました。施設の特徴を分かりやすく掲示しています。イベント情報に活動内容を写真付きで掲載していきますので是非ご覧ください。



イベント活動風景



入野めぐみの里

ボウリング大会:2チームに分かれて、競い合いました。



和恵会記念病院

新年会
獅子舞の登場や餅つきを行い楽しい時間を過ごしました。



白鷺ケアセンター

新年会
手作りの獅子舞も登場して新年をみんなで祝いました。



湖東病院

湖東祭:湖東祭でフラダンスの披露がありました。



入野やわらの家

折り紙教室
ひな飾りを作りました。



入野ケアセンター

節分:節分、頑張りました。利用者様のパワーに鬼たじたじ…。「あんまりいじめないで〜(泣)」



舞阪の家



節分
節分に豆まきを行いました。



白脇ケアセンター



▲今年の干支。
2009にもウシが隠れています。

入野めぐみの里



▲クリスマスの壁画
ご利用者様共同で作りました。



▲ひなまつり
廃材を利用して、すべて手作りの作品です。

舞阪の家

▲新年の壁飾り
あけまして
おめでとう
ございます
新年の
ご挨拶です。



和恵会記念病院



▲マフラー
テキストを使ってきれいに
編んでいます。



▲ちぎり絵
ステキなちぎり絵作品が
出来ました。

入野ケアセンター



▲俳句
春の訪れを俳句にのせて... ▲陶芸作業風景 心を込めて作ります。



入野やわらの家



▲壁飾り
手縫いで丁寧
に作り上げました

湖東病院



▲でんでん太鼓
手作りでんでん太鼓です。明るい
音が鳴るんですよ。

▶座布団カバー
おしゃれな手作り
座布団カバーです。



▲ティッシュケース



医療法人社団 和恵会からの お知らせ

〈本部事務局〉
〒432-8061 浜松市西区入野町6413
〈ホームページアドレス〉
<http://www.kotou-wakeikai.com/>
〈メールアドレス〉
honbu@kotou-wakeikai.com

●職員採用のお知らせ

全施設で下記の職種を募集しております。

- 医師 ○看護師 ○介護福祉士 ○介護職員 ○介護支援専門員 ○ヘルパー
- 管理栄養士、栄養士 ○調理スタッフ ○理学療法士、作業療法士、言語聴覚士 ○歯科衛生士

お問い合わせは、本部事務局
(053-440-5505)まで

ご案内図

医療法人社団 和恵会

〈指定介護療養型医療施設〉〈通所リハビリテーション〉〈短期入所療養介護〉

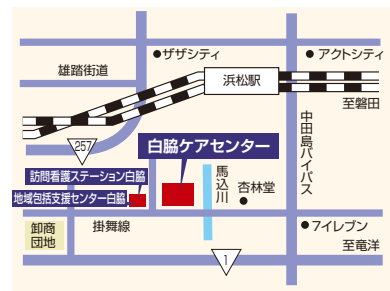
湖東病院(309床) 〒431-1111 浜松市西区伊左地町8151
TEL.053-486-2222(代表) FAX.053-486-2618



伊佐見訪問看護ステーション	TEL.053-486-3883	FAX.053-484-3338
ケアプランセンター湖東	TEL.053-486-3883	FAX.053-484-3338
ヘルパーセンター浜松(湖東出張所)	TEL.053-486-3883	FAX.053-484-3338

〈介護老人保健施設〉〈通所リハビリテーション〉〈短期入所療養介護〉

白脇ケアセンター(100床) 〒430-0846 浜松市南区白羽町1424
TEL.053-444-3131(代表) FAX.053-444-3132



〒432-8053 浜松市南区法枝町248-3

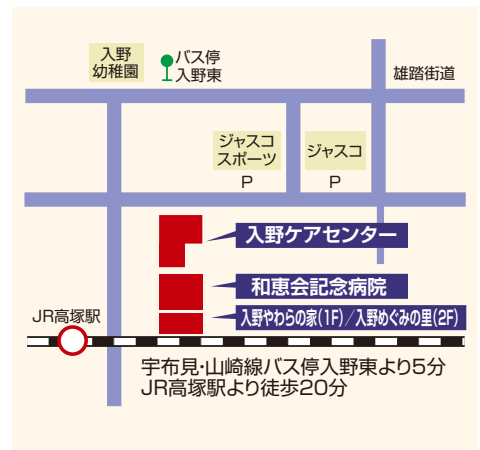
訪問看護ステーション白脇	平成21年4月1日現在休止中	
ケアプランセンター白脇	TEL.053-444-3000	FAX.053-444-3001
ヘルパーセンター浜松(白脇出張所)	TEL.053-444-3000	FAX.053-444-3001

〈浜松市受託事業〉

地域包括支援センター白脇 TEL.053-444-3333 FAX.053-444-3335

〈指定介護療養型医療施設〉老人性認知症疾患療養病棟

和恵会記念病院(100床) 〒432-8061 浜松市西区入野町6413
TEL.053-440-5500(代表) FAX.053-440-5501



〈介護老人保健施設〉〈通所リハビリテーション〉〈短期入所療養介護〉

入野ケアセンター(150床) 〒432-8061 浜松市西区入野町6417
TEL.053-440-1200(代表) FAX.053-440-1201

在宅介護支援センター入野	TEL.053-440-3131	FAX.053-440-1201
訪問看護ステーション入野	TEL.053-440-3000	FAX.053-440-1551
ケアプランセンター入野	TEL.053-440-1200	FAX.053-440-1201
ヘルパーセンター浜松	TEL.053-440-1200	FAX.053-440-1201

〈認知症対応型共同生活介護施設・グループホーム〉

入野やわらの家[1F](18床)
〒431-8061 浜松市西区入野町6410
TEL.053-440-3977(代表) FAX.053-440-9502

〈認知症対応型通所介護〉〈通所介護〉

入野めぐみの里[2F]
TEL.053-440-9500(代表) FAX.053-440-9502

社会福祉法人 行和会

〈小規模多機能型居宅介護〉

舞阪の家 〒431-0214 浜松市西区舞阪町弁天島2658-51
TEL.053-597-0170(代表) FAX.053-597-0177

※場所の案内図はP5のサービスの
ご案内にて掲載しています。



- 今年から花粉症デビューです。苦しさ知る春となりました。(入野ケアセンター/T.K)
- 最近、海外ドラマにハマっています。私のオススメは、24-TWENTY FOURとALIASです。(湖東病院/M.T)
- 今年の4月で入社2年目になります。みちくさを通して色々な経験をさせて頂き、勉強になります。(記念病院/M.S)
- 多くの方々にご協力いただき、完成することができました。どうもありがとうございます。(入野めぐみの里/T.O)
- 今回、みちくさの編集に初めから参加させて頂きました。多くの方々を読んで頂けたらと願っております。(在宅推進部/M.N)