



親切・丁寧・平等
医療法人社団 和恵会

みちくさ

第8号 2006年10月発行

年2回
春秋発行

お問い合わせは本部事務局まで
TEL.053-440-5505
ホームページアドレス <http://www.kotou-wakeikai.com/>
メールアドレス honbu@kotou-wakeikai.com

目次

理事長あいさつ	2
医師紹介	3
サービスのご案内	4.5
特集：地域包括支援センターについて	6.7
リハビリスタッフ紹介	8
フードコーナー	9
イベント	10
フチ美術館/介護サービス満足度アンケート	11

特集 地域包括支援センターについて
P6.7



※個人情報保護法により、本人の同意を得て掲載しております。

表紙
写真
説明

みちくさ

ぼち & たま倶楽部の皆さんとの一コマです。
愛らしい動物や、地元の小学生との交流で利用者様もにこやかに過ごされました。
入野ケアセンターへは年4回お越し頂いています。

ごあいさつ



湖東病院は昭和56年4月に開設しました。25年が経過するかと思います。当地で高齢者医療のパイオニアとして今でも、質の高い医療、看護、介護を提供しています。しかし、歴史が古い分、施設も、医療機器も古くなります。医療機器はその都度取り替えることは可能ですが、建物的に古くなると簡単に事は運びません。その例が、湖東病院では厨房でした。同法人ではありませんが後から出来た白脇老人保健施設の厨房と比較すると、痛切に遅れていると感じざるを得ませんでした。そこで巨額の費用を覚悟して新厨房の建設に取りかかりました。決心した背景には昨年10月に施行された「高齢者の食費、居住費は自己負担」と言う政策にあります。こ

の政策が出た背景には、国にもお金がなくなつて高齢者の医療、福祉を削減しようとの思惑があります。その結果どのよ

うな事が想像できるのでしょつか？あまり良いことは想像できません。自己負担が増えるから「食」の手抜きが起きるかも知れません。まさに「働かざるもの食うべからず」となりはしないか、と心配になります。今と言う世が、良くとも悪くとも、日々、日常があるわけで、その全てとは言いませんが多くは、今高齢になっている方々の若いときの努力の結晶として今という時を結実していると思えば毎日召し上がって頂いている高齢者の「食」の手抜きに繋がるような政策は悪法で、大反対です。

以前から医療法人和恵会では高齢者の「食」には気を配っていました。が、昨年の10月以降更に気をつけ湖東病院の新厨房建設へという事になりました。その厨房も今年3月から稼働しております。安全、安心な食事提供を更にするため、大勢の職員が参加して高齢者にとって「美味しい食事」を追い求めております。しかし食事を美味しく頂くためにはご馳走を並べるだけでは不十分です。まず食事を頂く人の「口の中」がしっかり食事を味わえる状態になっているかどうか調べねばなりません。この作業するひとたちが

歯科衛生士です。当法人全体では8名の専門職を配置し歯科医とも連携しておりますが、口腔内の管理が難しい場合もあります。そのような障害に対応するのが言語聴覚士です。彼らは「嚥下」行為の改善に取り組んでいて当法人では5名が働いております。当法人としては今後このような専門職を採用して他のごこよりも安全、安心で更に美味しい高齢者の食事作りに努めたいと考えています。

一度、高齢者がどんな食事を召しあがっているのか、ご試食下さればご理解が深まるものと思います。



湖東病院 院長
医療法人社団 和恵会 理事長

猿原 孝行



親切・丁寧・平等

医療法人社団 和恵会



医療法人社団和恵会の 医師を紹介します

Doctor

最近思うこと



湖東病院

医師 片山雄一

御高齢者の患者様の中には、癌の終末期医療と同様に、完治は望めず現状維持を目標にしても次第に悪化衰弱していく方が多いのも現実です。より長く生きる、苦痛を和らげるという2点を原則に尽力してもそれがどうしても両立し得ない時、当然御本人御家族の御意向を尊重しなければなりません、そこでは尊厳死や安楽死といった単語ではなく、多くの御家族は延命までは或いは自然な経過でといった身近な言葉が使われます。それらの言葉に具体的方針が完全に決定できるような定義のような厳密な力をはっきりはなく、価値観の多様化も進んでいて詳しく聞くと、具体的には様々なお考えをお持ちと感じますので、可能性や選択肢をできるだけ提示しご検討いただくのですが、以前はそれが入院して経過の長い患者様に必要になっていたのが、最近は入院時点で既に重篤な方も多くなり、胃瘻作成の是非などいろいろな御判断を御家族に検討いただく事も多くなってきております。宜しくお願いたします。



和恵会記念病院

医師 下位正彦

昭和16年2月に生まれました。

この年の12月に太平洋戦争がはじまり、昭和20年8月15日に終戦となりました。日本は戦争に敗れ、多くの方々が尊い命を失い、家は焼かれ食料は不足し悲惨な状態となりました。その苦難の時期に幼い子供を育て老いた親の世話もし、日本の復興に頑張っておられたのが今、私達がグループで看介護させていただいている方々です。

感謝の気持ちをもってお世話させていただきましよう。この年になっても時にお腹をすかした小さい時の事を夢にみます。

二度と戦争のない平和な世界を望みます。

老人性認知症疾患療養病棟

高齢者で認知症の方のための医療機関の病床です。医療、療養上の管理、看護などが受けられます。



和恵会記念病院

ベ ッ ト 数	100床
男 女 の 比 率	男性36名 (36.3%)
	女性63名 (63.4%)
在 院 者 平 均 年 齢	83.52歳
職 員 数 総 数	約100名

●和恵会記念病院 …… TEL.053-440-5500

介護老人保健施設

病状が安定し、自宅へ戻れるようリハビリに重点を置いたケアが必要なお年寄りが入所します。医学的管理下での介護、機能訓練、日常生活の介助などが受けられます。



入野ケアセンター 白脇ケアセンター

	入野	白脇
ベ ッ ト 数	150床	100床
男 女 の 比 率	男性 35名 (25.0%)	男性 22名 (24.2%)
	女性104名 (75.0%)	女性 69名 (75.8%)
在 所 者 平 均 年 齢	84.9歳	83.3歳
職 員 数 総 数	約150名	約130名

●入野ケアセンター …… TEL.053-440-1200
●白脇ケアセンター …… TEL.053-444-3131

医療、介護サービスの専門家が分かりやすくご説明いたします。
何でも各相談窓口にご相談下さい。
総合相談室により、待機の少ないよう心掛けています。

短期間宿泊して受けるサービス

- 短期入所療養介護 (ショートステイ)
- 介護予防短期入所療養介護 (ショートステイ)

短期間、施設に宿泊しながら介護や機能訓練などを受けることができます。

- ※医療上のケアを含む介護を受ける「療養介護」。
- ※連続した短期入所サービスの利用は30日までです。
- ※短期入所サービスの利用日数は、要介護認定期間の概ね半数を超えないようにします。(利用者の心身の状況などにより、特に必要と認められる場合を除く。)



●湖 東 病 院 …… TEL.053-486-2222
●入野ケアセンター …… TEL.053-440-1200
●白脇ケアセンター …… TEL.053-444-3131

認知症対応型共同生活介護 (グループホーム)

認知症の状態にあり、要介護認定(要介護1~5)を受けたお年寄りが5~9人で共同生活をし、家庭的な雰囲気の中で、介護スタッフによる食事、入浴、排せつなど日常生活の支援や機能訓練などを受けられます。



入野やわらの家

居 室 数	18室
男 女 の 比 率	男性 4名 (22.2%)
	女性14名 (77.8%)
入 居 者 平 均 年 齢	86.9歳
職 員 数 総 数	約15名

●入野やわらの家 …… TEL.053-440-3977

相談は各施設
相談室へ

総合相談室

在宅系サービス

- ・訪問看護
- ・訪問介護
- ・居宅介護支援事業所
- ・在宅介護支援センター
- ・通所リハビリ
- ・グループホーム
- ・通所介護

入所系サービス

- ・湖東病院
- ・和恵会記念病院
- ・入野ケアセンター
- ・白脇ケアセンター

介護療養型医療施設（療養病床等）

急性期の治療が終わり、長期の療養を必要とするお年寄りのための、医療機関の病床です。医療、療養上の管理、看護などが受けられます。



湖東病院

ベ ッ ト 数	309床
男 女 の 比 率	男性 94名 (32.3%)
	女性197名 (67.7%)
在 院 者 平 均 年 齢	83.8歳
職 員 数 総 数	約250名

●湖 東 病 院 …… TEL.053-486-2222

医療法人社団 和恵会

サービスのご案内

自宅で受けるサービス

- 訪問介護（ホームヘルプ）
- 介護予防訪問介護（ホームヘルプ）

ホームヘルパーなどが家庭を訪問して行うサービスで、提供するサービス内容により「身体介護サービス」と「生活援助サービス」と「介護予防サービス」の3つに分かれます。

身体介護サービス

食事、排せつ、衣服の着脱、身体の清拭、洗髪などの介助

生活援助サービス

調理、洗濯、掃除、買い物など

介護予防サービス

自立支援と「目標指向型」のサービス

- ヘルパーセンター浜松 …… TEL.053-440-1200
- ヘルパーセンター浜松（白脇出張所） … TEL.053-444-3000
- ヘルパーセンター浜松（湖東出張所） … TEL.053-486-3883

■訪問看護

■介護予防訪問看護

訪問看護ステーションの看護師などが家庭を訪問し、主治医の指示に基づいて療養上の世話や必要な診療の補助を行います。また理学療法士・作業療法士が家庭を訪問して、日常生活の自立を助けるためのリハビリテーションを行います。

日帰りで受けるサービス

- 認知症対応型通所介護（デイサービス）
- 介護予防認知症対応型通所介護（デイサービス）
- 通所介護（デイサービス）
- 介護予防通所介護（デイサービス）

デイサービスセンター（日帰り介護施設）などに通い、食事、入浴の提供や、日常動作訓練、レクリエーションなどが受けられます。

●入野めぐみの里 …… TEL.053-440-9500

- 通所リハビリテーション（デイケア）
- 介護予防通所リハビリテーション（デイケア）

医療施設や介護老人保健施設などに通い、理学療法士や作業療法士によるリハビリテーションなどが受けられます。要支援者を対象に、運動器の機能向上・栄養改善・口腔機能の向上の3つのプログラムが導入され、選択的に利用できます。

- 湖 東 病 院 …… TEL.053-486-2222
- 入野ケアセンター …… TEL.053-440-1200
- 白脇ケアセンター …… TEL.053-444-3131

- 伊佐見訪問看護ステーション …… TEL.053-486-3883
- 訪問看護ステーション入野 …… TEL.053-440-3000
- 訪問看護ステーション白脇 …… TEL.053-444-3000

で見守って、健やかな暮らしを支えます！



総合相談・支援事業

高齢者やその家族の相談を受け、適切なサービスにつなげます。相談の内容によってサービス、制度に関する情報提供や、関係機関への紹介をします。



権利擁護、虐待防止・早期発見

高齢者の保護や虐待の防止・早期発見など、高齢者がいかに「自分らしく尊厳ある生活」を送れるか、に取り組んでいきます。

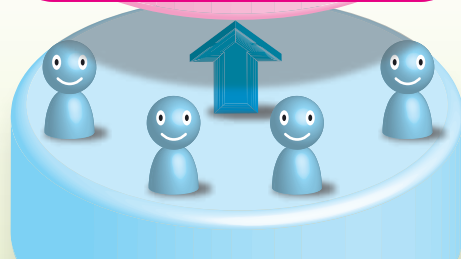
社会福祉士



包括的・継続的 マネジメント事業

高齢者が、適切なサービスを継続して利用できるように、地域の医療施設などと、常に協力していきます。

地域包括支援センター



介護予防 マネジメント事業

- 要支援1・2と認定された方の介護予防サービス（新予防給付）が適切に提供されるように調整します。
- 要支援・要介護に該当しない方の介護予防サービスの相談・計画をします。

地域包括支援センター運営協議会

- NPO、住民団体、老人クラブなど
- 介護保険サービスの関係者
- 権利擁護・相談を担う関係者
- 地域の医師会・介護等の職能団体

役割は…

地域包括支援センターが公正な運営をしていくためのチェック、改善などをします。また、関係機関との連携や人材確保などの面から支援をします。



親切・丁寧・平等

医療法人社団 和恵会

地域包括支援センターは、地域のみんな

平成18年
4月から

新しく『地域包括支援センター』が誕生しました!!

元気な高齢者が出来るだけ介護が必要とならないために、地域で自立した生活が送れるよう4月から改正された介護保険制度の中に『地域支援事業（介護予防事業）』が出来ました。

そして、高齢者の生活をしっかり支える拠点として新しく『地域包括支援センター』が設置されました。

地域包括支援センター

高齢者が住みなれた地域で自立した生活を継続できるように保健師、ケアマネージャー、社会福祉士などの職員が総合的・包括的なマネジメントを担います。

地域包括支援センターが行う事業

○介護予防マネジメント

- ・介護や支援が必要となるおそれのある人は、地域支援事業の介護サービスが受けられます。
- ・要支援1、2の人は予防給付が受けられます。

○地域支援の総合相談

介護保険だけでなく、さまざまな制度や地域資源との連携による支援を行います。

○権利擁護、虐待の早期発見・防止

高齢者の人権や財産を守る権利擁護事業の拠点として、成年後見制度の活用促進や虐待の早期発見・防止を進めます。

○ケアマネジメント支援

包括的・継続的なケアマネジメントが行われるよう、地域のケアマネージャーの助言・指導を行います。



浜松市より委託を受けた支援センターは次のとおりです。(平成18年度開設)

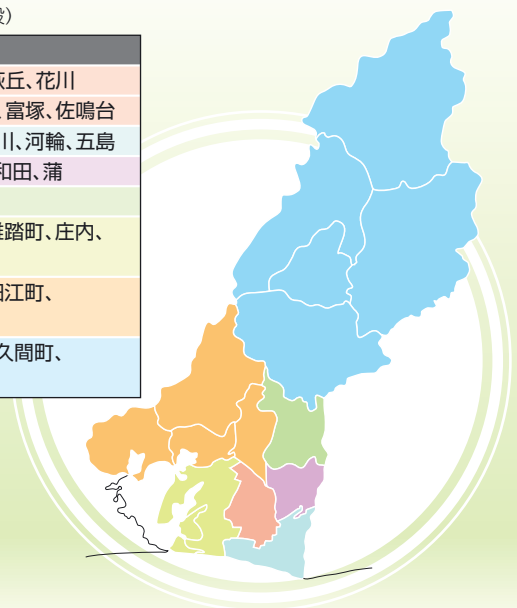
名称	住所	電話番号	担当地区
和合	和合町 555	053-412-1515	中部、北、東、曳馬、江東、萩丘、花川
佐鳴台	佐鳴台 3-35-21	053-448-0201	西、駅南、泉居、江西、城北、富塚、佐鳴台
白脇	法枝町 248-3	053-444-3333	白脇、新津、可美、飯田、芳川、河輪、五島
あんま	安間町 55-8	053-423-2701	積志、長上、笠井、中ノ町、和田、蒲
浜北北部	新原 4092-2	053-584-1090	旧浜北市
和地	大山町 2958-1	053-414-7878	入野、篠原、旧舞阪町、旧雄踏町、庄内、和地、伊佐見、神久呂
細江	細江町中川 7421-1	053-414-1155	都田、新都田、三方原、旧細江町、旧引佐町、旧三ヶ日町
天竜	二俣町鹿島 537-2	0539-25-0034	旧天竜市、旧春野町、旧佐久間町、旧水窪町、旧龍山村

※平成19年度には、さらに9カ所追加される予定です。

右記に該当する方は、
ご連絡下さい。



- 介護保険の申請をしたい。
- 要支援1・2と認定された。
- 介護予防サービスを利用したい。
- 近所に気になる高齢者がいる。





医療法人社団和恵会のスタッフをご紹介します。

リハビリスタッフ編

〈湖東病院〉 リハビリテーション部



湖東病院リハビリステーション部は、入院患者様、在宅から通所リハビリテーション利用者様の生活機能の維持・改善を図り、質の高いリハビリサービスを目指しています。

〈和恵会記念病院〉 リハビリテーション部



和恵会記念病院には、作業療法士が4名おり、認知症の患者様に対するリハビリテーションをおこなっております。若いスタッフが中心ですが、生活リズムを保ちながら、活動を通じて意欲を引き出し、それぞれの患者様らしく生活していただけるよう関わっております。

〈入野ケアセンター〉 リハビリテーション部



当施設は個別リハビリはもちろんのこと、マシンを使用するパワーリハビリを導入しています。「笑顔で楽しく元気よく」をモットーに利用者様、スタッフ共々仲良く頑張っています。一緒にリハビリをしませんか!?

〈白脇ケアセンター〉 リハビリテーション部



当施設では理学療法士4名、助手2名でリハビリサービスを提供しています。「明るく・楽しく・元気良く!」御利用者様が安心してサービスを利用できるよう、これからもサービスの質の向上を目指していきたいと思っております。

医療法人社団和恵会では、身体拘束は、反人道的行為ととらえておりますので、廃止しています



フードコーナー

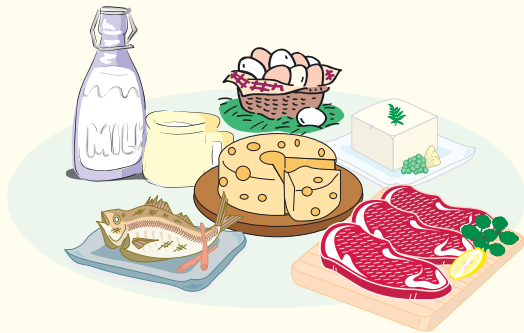
かぜの予防食

かぜのウィルスは、私たちの周りにウヨウヨしていても、誰でもかぜにかかるわけではありません。からだに抵抗力があり、気力がみなぎっていれば予防できるのです。寒さとかぜに強くなる食事を考えてみましょう。

1日3食規則正しく

たんぱく質を積極的にとる

不足すると体力、気力ともに落ち疲れやすくなり、かぜにかかりやすくなります。肉や魚、卵、牛乳、チーズ、豆腐などのたんぱく質食品を十分とりましょう。



ビタミン、ミネラルも十分に

たんぱく質・脂肪・糖質が代謝される時に欠かせません。

ビタミンC

みかん、いちご、キウイフルーツなど

寒さなどのストレスに対抗する働きがあり、かぜ予防に効果があります。

ビタミンA

緑黄色野菜(ほうれん草、人参など)レバーなど
粘膜の抵抗力を高めて、かぜに強いからだをつくれます。

おやつ さつま芋の茶巾



左から
[上] オレンジジュース、くるみ
[中] レーズン、プレーン、黒胡麻
[下] 抹茶、きな粉

材料 (4人分)

- さつま芋…………… 200g
- 砂糖…………… 25g
- 塩…………… 少々

[トッピング]

- 抹茶…………… 適量
- くるみ…………… 適量
- きな粉…………… 適量
- 黒胡麻…………… 適量
- レーズン…………… 適量
- オレンジジュース …… 適量

〈作り方〉

- ① さつま芋は皮をきれいにむいて、2cm くらいの厚さに切り、水にさらす。
- ② さつま芋をやわらかくなるまで茹でる。
- ③ やわらかくなったら、熱いうちにきれいにつぶす。または、ミキサーにかける。
- ④ 砂糖と塩を混ぜる。
- ⑤ お好きなトッピングの材料を混ぜ、ラップに包み、茶巾にする。
(トッピングの材料はお好みで、上からかけてもいいです。)

イベント



色とりどりの浴衣美人が舞いました。



暑さの中、一生懸命太鼓を叩きました!!

納涼祭



スイカ割り。お見事の中!!



利用者様と職員の願いを込めた短冊が施設内各所に飾り付けられました。お星さまに届いたでしょうか。

七夕

花火大会

きれいな花火に暑さを忘れて楽しい一時でした。



ボランティアさんによる、ハーモニカの演奏がありました。歌詞カードが用意され、唱歌を口ずさみながら楽しみました。

交流会



園児のみなさんと気持ちが一緒になって楽しく踊りました!!

活動の様子



指の体操。指を開いて、閉じて 1、2、1、2。



イチ 美術館



ご利用者
による
心温まる
作品です。

●はり絵
なつかしい
風景です。



●はり絵
夜空いっぱい
にひらきました。



●手工芸(ぬいぐるみ)
今にも動き出しそうなくらい
とってもかわいくできました！！



●めぐみの里陶芸展(コップ・花瓶・お皿・風鈴)
自慢の作品ですね。



●めぐみの里作品展
個性がよく出ていま～す。



●こいのぼり
うろこを折り紙で重ねました～。



介護サービス満足度アンケート

昨年より引き継ぎアンケート委員会を各施設の看護部、リハビリ部、介護部、事務部、在宅部より選出された6名で設置し、今年度の内容を検討致しました。アンケートの質問内容は昨年と比較できるようにと大幅な変更をしませんでした。今年度は質問に対する評価ですが、「良い」「普通」から「良い」「普通」「気になる」に変更しました。これは「気になる」ぐらいの評価でも、私たちは「悪い」評価と同等に扱い、改善したく評価基準を変えました。また、最後の設問には各事業所の特徴等の内容にしました。例えば、入所関係ではイベントについての質問で、約25%のご家族様がご存じないようなので、今後もっと周知できるよう改善を図ります。その他、貴重なご意見をたくさん頂きましたので、出来る限り改善に努めていきますので今後ともよろしくお願いたします。本年も介護サービス満足度アンケートにご協力を頂きありがとうございました。

山下 徹
アンケート委員会 委員長

■平成18年度アンケート回収率

	発送	回収	回収率
施設系	633	391	61.7%
訪問通所系	1,148	725	63.2%
計	1,781	1,116	62.7%

医療法人社団 和恵会からの お知らせ

●職員採用のお知らせ

全施設で下記の職種を募集しております。

- 医師 ○看護師 ○介護福祉士 ○介護職員 ○介護支援専門員 ○ヘルパー
- 管理栄養士、栄養士 ○調理スタッフ ○理学療法士、作業療法士、言語聴覚士 ○歯科衛生士

〈本部事務局〉
〒432-8061 浜松市入野町6413
〈ホームページアドレス〉
<http://www.kotou-wakeikai.com/>
〈メールアドレス〉
honbu@kotou-wakeikai.com

お問い合わせは、本部事務局
(053-440-5505)まで

ご案内図

医療法人社団 和恵会

〈指定介護療養型医療施設〉〈通所リハビリテーション〉〈短期入所療養介護〉

湖東病院(309床)

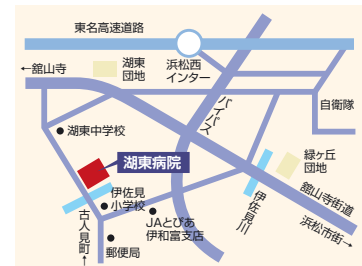
〒431-1111 浜松市伊左地町8151

TEL.053-486-2222(代表) FAX.053-486-2618

伊佐見訪問看護ステーション TEL.053-486-3883 FAX.053-484-3338

ケアプランセンター湖東 TEL.053-486-3883 FAX.053-484-3338

ヘルパーセンター浜松(湖東出張所) TEL.053-486-3883 FAX.053-486-3338

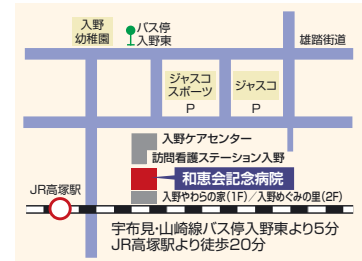


〈指定介護療養型医療施設〉老人性認知症疾患療養病棟

和恵会記念病院(100床)

〒432-8061 浜松市入野町6413

TEL.053-440-5500(代表) FAX.053-440-5501



〈介護老人保健施設〉〈通所リハビリテーション〉〈短期入所療養介護〉

入野ケアセンター(150床)

〒432-8061 浜松市入野町6417

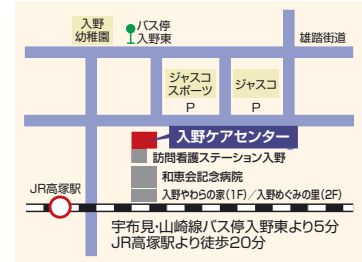
TEL.053-440-1200(代表) FAX.053-440-1201

在宅介護支援センター入野 TEL.053-440-3131 FAX.053-440-1201

訪問看護ステーション入野 TEL.053-440-3000 FAX.053-440-1551

ケアプランセンター入野 TEL.053-440-1200 FAX.053-440-1201

ヘルパーセンター浜松 TEL.053-440-1200 FAX.053-440-1201



〈介護老人保健施設〉〈通所リハビリテーション〉〈短期入所療養介護〉

白脇ケアセンター(100床)

〒430-0846 浜松市白羽町1424

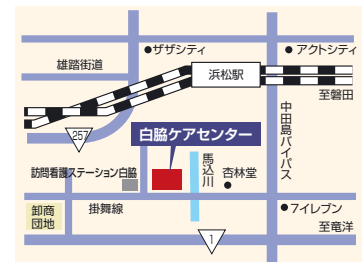
TEL.053-444-3131(代表) FAX.053-444-3132

〒432-8053 浜松市法枝町248-3

訪問看護ステーション白脇 TEL.053-444-3000 FAX.053-444-3001

ケアプランセンター白脇 TEL.053-444-3000 FAX.053-444-3001

ヘルパーセンター浜松(白脇出張所) TEL.053-444-3000 FAX.053-444-3001



〈認知症対応型共同生活介護施設・グループホーム〉

入野やわらの家[1F](18床)

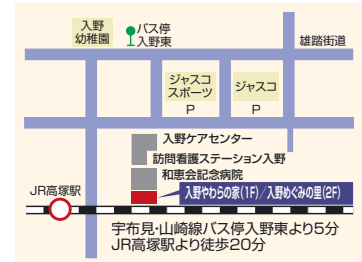
〒431-8061 浜松市入野町6410

TEL.053-440-3977(代表) FAX.053-440-9502

〈認知症対応型通所介護〉〈通所介護〉

入野めぐみの里[2F]

TEL.053-440-9500(代表) FAX.053-440-9502



編集後記

- 毎年恒例の湖東祭。職員もいつもと違う姿で参加。多くの方々に楽しんで頂ければ幸いです。(湖東/T.M)
- ディーブインパクト(競走馬)が世界へ挑戦!!ぜひ夢を叶えてほしいと思います。(めぐみの里/T.O)
- メダカを飼い始めました。成長が楽しみです。(白脇ケアセンター/M.S)
- コスモスの花を見かけこんなに暑いけれどももう秋なんだと実感しました。(在宅推進部/N.K)
- 初めて編集作業に参加しました。次回もがんばります。(記念病院/H.T)
- 今回はいつもよりたくさんの写真を集めることができました。全て紹介できなくて残念です。(入野ケアセンター/N.A)