



親切・丁寧・平等
医療法人社団 和恵会

みちくさ

第7号 2006年4月発行

年2回
春秋発行

お問い合わせは本部事務局まで
TEL.053-440-5505
ホームページアドレス <http://www.kotou-wakeikai.com/>
メールアドレス honbu@kotou-wakeikai.com

目次

理事長あいさつ	2
医師紹介	3
特集:平成18年4月介護保険はこう変わる	4.5
サービスのご案内	6.7
スタッフ紹介	8
誤嚥性肺炎/便秘の予防	9
イベント/介護コーナー	10
フチ美術館/配食サービス事業の利用について	11

特集 平成18年4月 介護保険はこう変わる
P4.5 ~予防重視型制度への転換~



※個人情報保護法により、本人の同意を得て掲載しております。



白脇ケアセンター 2階フロアー習字の風景です。
利用者様も真剣に取り組んでいます。

ごあいさつ



平成18年4月から介護保険法が改正されます。この文を書いている2月下旬時点では改正内容の詳細は分かりませんが、かなり大きな改正が行われるものと思われまます。その第一は「予防」という考え方が入ったことでしょうか。これから、介護予防という言葉が氾濫すると思いますが、介護を受ける状態になるのを予防する、あるいは、今介護を受けているがこれ以上介護度が上がるのを予防する。といった意味合いで「予防」という言葉が使われるものと思われまます。しかし、人は毎年正月を迎え年を重ねるわけで、年とともに体のいろいろな機能が低下して行く面は否めません。では予防のために何をすることのか？についてはいろいろながことが提唱されています。筋力アップのためには歩きましょう、とか認知症（ボケ）予防のために日記をつけましょうといった事柄が、それです。しかしそのようなことをしていても加齢現象が進み

心身に障害が出た場合は、なるべく、住み慣れた我が家の近くでリハビリを受けたり看護、介護を受けられるようにしようというのが今回の改正の主眼であると思われまます。従いこの浜松も地域割りをして親しみのある同じ町内でケアが提供される仕組み作りが始まります。NHKで近所の底力、という番組がありますが、住んでいる地域の自治会等の協力を得ながら我が家で一生を全うする時代に踏み出すものと思われまます。

当法人では在宅で過ごされる方がより長く自宅での生活ができるよう側面からの支援をおこなっております。他の施設より多くの理学療法士、作業療法士、言語聴覚士が勤務しております。又、パワーリハビリの考えもいち早く取り入れ老人保健施設入野ケアセンターで日々おこなわれています。昨年からは命を支える食事を摂りにくい人の摂食機能改善のために歯科と提携し歯科衛生士を採用しました。これからも活躍してくれると思います。認知症対策は今後も大きな課題であります。それに備えデイサービス「入野めぐみの里」を運営しています。この3月からは湖東病院で新しい厨房が稼働しま

す。安全、安心でおいしい食事の提供を深めて行きます。今後も当法人の色々なサービスのご利用をお願いして終わります。



介護療養型医療施設 湖東病院 院長
医療法人社団 和恵会 理事長

猿原 孝行



医療法人社団和恵会の 医師を紹介します

Doctor



入野ケアセンター
副施設長 **中崎浩一**

私が和恵会に就職して、記念病院に2年その後、入野ケアセンターに、1年弱になります。どちらも認知症をかかえた患者さんを主に担当しています。さて、高齢化社会を先に迎えた欧米では、認知症セラピーも進んでいて、「バリデーション」を取り入れている所が見られます。「バリデーション」は観察する側とされる側という垣根を飛び越えて、対等な人間として共に感動し、怒り、喜び、悲しみ、癒そうとする共感者となります。認知症で言葉では思うように表現できないでいる患者さんの立場に立って、その苦しみを共感する所から「バリデーション」は始まります。今後も、患者さん、ご家族、スタッフの皆さんとコミュニケーションを大切に、より良い老人保健施設にする様努力しますので宜しくお願いします。



湖東病院
医師 **篠原里美**

湖東病院に勤務して、5年目を迎えます。ここに来て感じたのは、高齢者は近親者の死を複数回体験し、本人も身体機能が次第に衰え、入院或いは入所に至っている場合が多いということです。夫、妻、子供の死も、身体機能の衰えも、共に喪失体験です。失ったことを受け容れるのには、長い時間が必要で、中には“喪の作業”と言われる喪失体験を、順調に終えることができない方もいます。“喪の作業”は、悲哀・否認・怒り・抑うつを通して、〈受け容れ〉に至りますが、途中で停止してしまったり、横道に反れて行ってしまう場合もあります。自らも人生の終焉に向かいつつ、周りの死や身体の衰えを受け容れていくのは、並大抵のことではありません。湖東において、患者さんの身体の不調を診察治療するのは勿論の事ですが、“喪の作業”の途中で迷っている方々のお手伝いもできればと思っております。

介護保険制度の創設時(2000年4月)の状況と比較して、軽度者の大幅な増加と軽度者に対するサービス状態の改善につなげていない等の課題が指摘され、今回の介護保険法の一部改正により、新予防給付の創設、地域支援事業の創設を行い、「予防重視型システムへの転換」等を図ることになりました。

介護給付

要介護者が対象
従来より行われてきた介護サービス
(施設サービス・在宅サービス)

新予防給付

要支援者が対象

従来の介護サービスについて、その実施期間や必要性、提供方法などを見直し、要支援者の特性に合った内容に改められます。また、介護予防の効果があると科学的に実証された①運動器の機能向上②栄養改善③口腔機能の向上の3つのプログラムが導入され、選択的に利用することができます。



地域支援事業(特定高齢者施策)

介護や支援が必要になる恐れのある高齢者が対象
介護予防サービス(保険給付外)の提供等を行い、自立した生活が維持されるように支援します。

地域支援事業(一般高齢者施策)
全ての高齢者が対象

介護予防の目的ってなあ〜に?

- ① 要介護状態になることをできる限り防ぐ
- ② 要介護状態であっても状態がそれ以上に悪化しないようにする

新制度スタート時に 旧認定の方はどうなるの



有効期限が終了するまでは、現在の認定のまま介護サービスをご利用いただけます。旧要支援の方は新予防給付ではなく、介護給付を受けることになります。



平成18年
4月

介護保険はこう変わる

～予防重視型制度への転換～



居宅介護支援事業所
〈ケアプラン作成〉

地域包括支援センター
〈予防プラン作成〉

地域包括支援センターとは

市町村が主体となって設立される機関です。高齢者の介護と自立を支える事業所や団体等の活動の中核を担う役割があります。

(浜松市には、全体で8ヶ所設立されます。)



- 介護予防マネジメント(予防プランの作成)
- 介護保険外のサービスを含む総合的な相談・支援
- 虐待防止等の権利擁護事業
- 支援困難ケースの対応など、地域内のケアマネを支援する

老人性認知症疾患療養病棟

高齢者で認知症の方のための医療機関の病床です。医療、療養上の管理、看護などが受けられます。



和恵会記念病院

ベ ッ ト 数	100床
男 女 の 比 率	男性34名 (34.3%)
	女性65名 (65.6%)
在 院 者 平 均 年 齢	82.4歳
職 員 数 総 数	約100名

●和恵会記念病院 …… TEL.053-440-5500

介護老人保健施設

病状が安定し、自宅へ戻れるようリハビリに重点を置いたケアが必要なお年寄りが入所します。医学的管理下での介護、機能訓練、日常生活の介助などが受けられます。



入野ケアセンター 白脇ケアセンター

	入野	白脇
ベ ッ ト 数	150床	100床
男 女 の 比 率	男性 34名 (24.8%)	男性 24名 (25.3%)
	女性103名 (75.1%)	女性 71名 (74.7%)
在 所 者 平 均 年 齢	84.9歳	83.1歳
職 員 数 総 数	約145名	約125名

●入野ケアセンター …… TEL.053-440-1200
●白脇ケアセンター …… TEL.053-444-3131

医療、介護サービスの専門家が分かりやすくご説明いたします。
何でも各相談窓口にご相談下さい。
総合相談室により、待機の少ないよう心掛けています。

短期間宿泊して受けるサービス

- 短期入所療養介護 (ショートステイ)
- 介護予防短期入所療養介護 (ショートステイ)

短期間、施設に宿泊しながら介護や機能訓練などを受けることができます。

- ※医療上のケアを含む介護を受ける「療養介護」。
- ※連続した短期入所サービスの利用は30日までです。
- ※短期入所サービスの利用日数は、要介護認定期間の概ね半数を超えないようにします。(利用者の心身の状況などにより、特に必要と認められる場合を除く。)



●湖 東 病 院 …… TEL.053-486-2222
●入野ケアセンター …… TEL.053-440-1200
●白脇ケアセンター …… TEL.053-444-3131

認知症対応型共同生活介護 (グループホーム)

認知症の状態にあり、要介護認定(要介護1~5)を受けたお年寄りが5~9人で共同生活をし、家庭的な雰囲気の中で、介護スタッフによる食事、入浴、排せつなど日常生活の支援や機能訓練などを受けられます。



入野やわらの家

居 室 数	18室
男 女 の 比 率	男性 4名 (22.2%)
	女性14名 (77.8%)
入 居 者 平 均 年 齢	86.6歳
職 員 数 総 数	約15名

●入野やわらの家 …… TEL.053-440-3977

相談は各施設
相談室へ

総合相談室

在宅系サービス

- ・訪問看護
- ・訪問介護
- ・居宅介護支援事業所
- ・在宅介護支援センター
- ・通所リハビリ
- ・グループホーム
- ・通所介護

入所系サービス

- ・湖東病院
- ・和恵会記念病院
- ・入野ケアセンター
- ・白脇ケアセンター

介護療養型医療施設（療養病床等）

急性期の治療が終わり、長期の療養を必要とするお年寄りのための、医療機関の病床です。医療、療養上の管理、看護などが受けられます。



湖東病院

ベ ッ ト 数	309床
男 女 の 比 率	男性 95名 (31.2%)
	女性209名 (68.7%)
在 院 者 平 均 年 齢	84歳
職 員 数 総 数	約250名

●湖 東 病 院 …… TEL.053-486-2222

医療法人社団 和恵会

サービスのご案内

自宅で受けるサービス

- 訪問介護（ホームヘルプ）
- 介護予防訪問介護（ホームヘルプ）

ホームヘルパーなどが家庭を訪問して行うサービスで、提供するサービス内容により「身体介護サービス」と「生活援助サービス」と「通院等乗降介助サービス」の3つに分かれます。

身体介護サービス

食事、排せつ、衣服の着脱、身体の清拭、洗髪などの介助

生活援助サービス

調理、洗濯、掃除、買い物など

通院等乗降介助サービス

通院のための乗車・降車介助サービス

- ヘルパーセンター浜松 …… TEL.053-440-1200
- ヘルパーセンター浜松（白脇出張所） …… TEL.053-444-3000

- 訪問看護
- 介護予防訪問看護

訪問看護ステーションの看護師などが家庭を訪問し、主治医の指示に基づいて療養上の世話や必要な診療の補助を行います。また理学療法士・作業療法士が家庭を訪問して、日常生活の自立を助けるためのリハビリテーションを行います。

日帰りで受けるサービス

- 認知症対応型通所介護（デイサービス）
- 介護予防認知症対応型通所介護（デイサービス）

デイサービスセンター（日帰り介護施設）などに通い、食事、入浴の提供や、日常動作訓練、レクリエーションなどが受けられます。

●入野めぐみの里 …… TEL.053-440-9500

- 通所リハビリテーション（デイケア）
- 介護予防通所リハビリテーション（デイケア）

医療施設や介護老人保健施設などに通い、理学療法士や作業療法士によるリハビリテーションなどが受けられます。要支援者を対象に、運動器の機能向上・栄養改善・口腔機能の向上の3つのプログラムが導入され、選択的に利用できます。

- 湖 東 病 院 …… TEL.053-486-2222
- 入野ケアセンター …… TEL.053-440-1200
- 白脇ケアセンター …… TEL.053-444-3131

- 伊佐見訪問看護ステーション …… TEL.053-486-3883
- 訪問看護ステーション入野 …… TEL.053-440-3000
- 訪問看護ステーション白脇 …… TEL.053-444-3000



医療法人社団和恵会のスタッフをご紹介します。

テーマ

今一番夢中になっていること

看護師編

湖東病院



1-2F
鈴木 理沙

私が今一番夢中になっていることは、友人と行くツーリングです。昨年の夏前、突然思い立ち教習所に通い、中型免許を取得し思い切って新車を購入しました。しかし、なかなか友人との休みが合わず昨年は結局5回程しか乗ることができませんでした。今までのツーリングで一番の遠出は伊良湖岬です。

まだまだショボショボ運転ですが、今年に乗る回数を増やしツーリングも少しずつ距離をのばしていき、カッコよく乗れるようになりたいと思います。

湖東病院



3-3F
菊池 和枝

私が今一番きつとこれからもずっと夢中になっていること、それは4才になる息子です。親が言うのもなんなんですが、我が息子は、私たち夫婦の最高傑作であり、ジャニーズに入れようかなと思うほどのかわいさです。(親バカとお思いでしょうが...) 大の甘えん坊なのが玉に瑕ですが、でもその子に毎日毎日いっぱい元気をもたらして癒されています。今は子育て真っ最中で気持ちに余裕がなく、少しのことでも悩んだり、怒ったり、心配したりの毎日ですが、先輩ママから大きくなると一緒に買い物にもいってほしいと聞くと寂しい気がします。だから今できるだけ気持ちに余裕を持ち、楽しく子育てができるよう心がけ、思う存分くっついて抱きしめてあげたいと思っています。

和恵会記念病院



1F
尾下 桂子

今夢中になっていること、夢中とまではいきませんが、DS 脳を鍛えるトレーニング、略して「脳トレ」。初回の脳年齢はなんと80歳? これはまずいと普段いかに脳を使っていないか自覚。計算・漢字・記憶・音感トレーニングで毎日脳リハをしています。横で子供に馬鹿にされたり助けられたり...ちょっとした家族コミュニケーションにもなりますよ。現在の脳年齢はまだ秘密です。あと、米のTVドラマ「24」テロと戦う捜査官の話なのですがなにせ話が長〜く内容も2転3転、先が読めない所が夢中になります。

白脇ケアセンター



2F 看護師長
吉野 裕美子

昨年、10月に和恵会記念病院から異動となり発見、驚き、戸惑いを感じ介護老人保健施設の大変さもわかりました。

今、熱中している事は水耕栽培の観葉植物を集め、寄せ植えして透明の容器に入れて鑑賞しています。

又、毎日(土日以外) 整体に通っています。身体の歪みを矯正していただき体調を整えています。

入野ケアセンター



3F 看護主任
小黒 久代

私が今、ハマっているものはコープの個人宅配です。週に1回カタログが届き注文をするのですが、毎回「今週は何がのっているのかな?」とワクワクしています。店では買えない品物も多く、主人と娘、私の三人分のお弁当の内容にも多めに役立っています。前回に注文した事を忘れ二週も同じ物を頼んでしまう失敗もたまにあります...

入野めぐみの里



通所
内田 智子

私が今一番夢中になっている事は、折紙です。折紙の中でも同じパーツを折って組み合わせるくす玉や多面体です。折ってパーツを作っている時は、同じ作業の繰り返しでつまらないのですが組み合わせると完成させた時の満足感がとても気持ち良いです。今後色々な形に挑戦していきたいと思います。

医療法人社団和恵会では、身体拘束は、反人道的行為ととらえておりますので、廃止しています



口の中の汚れで命を落とす恐ろしい 「誤嚥性肺炎」

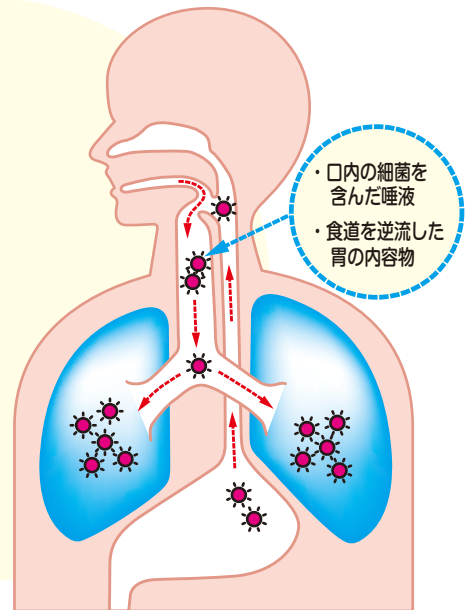
誤嚥性肺炎は、飲食物や唾液などが誤って気管から肺に入ることによって起こります。

睡眠中、気がつかないうちに、口の中の細菌を含んだ唾液を誤嚥してしまうことが大きな原因とされます。健常人においても睡眠中には、気が付かないうちにわずかに、細菌が気道に落下していると言われています。

しかし、身体の防御機構により通常は感染にいたらないのですが、高齢者などでは、免疫機能が低下し十分な排除機構が働かないため感染が成立することが多くなるのです。

ご存じの通り、口腔内はその環境条件により、たいへん汚れやすい場所です。全身の中で最も細菌の増殖に適した口腔内を清潔に保つことは、感染症の予防につながります。「誤嚥性肺炎」の有効な予防手段としてブラッシングや入れ歯のお手入れなどの口腔ケアが最近特に重要視されています。

歯科衛生士 三輪智子



便秘の予防

栄養管理部

便秘には様々な種類があります。

◆器質性便秘

他の病気が原因で便秘になります。

◆機能性便秘

①弛緩性便秘

大腸の働きが低下して起こります。

②痙攣性便秘

大腸のある部分が痙攣をおこし、収縮し、内容物の通過が障害されて起こります。



器質性便秘については原因になった病気に対する治療をします。ここでは機能性便秘についてのお話をします。便秘を解消するために重要なことは、規則正しい食事摂取をすることです。朝食は必ずとるようにしましょう。水分摂取量が不足しがちな人は、十分に摂取するようにしましょう。このことによって便秘もよくなります。

又、便秘の種類によって、摂取できる食品と、できない食品があるので、気を付けましょう。

弛緩性便秘

この便秘を治すためには、まず便量を多くすることです。そのため、便の主材料となる食物繊維の量を多くします。腸に刺激を与えることによって、排便を促します。

1日の食物繊維の摂取量の目安 20~35g

きのこ類	海藻類
<ul style="list-style-type: none"> きくらげ ……74.18% 干し椎茸 ……43.41% えのきだけ ……2.87% 	<ul style="list-style-type: none"> 寒天 ……81.29% ひじき ……54.94% わかめ ……37.90%
穀類・いも類	野菜類・果物類
<ul style="list-style-type: none"> 押し麦 ……5.26% 玄米 ……2.92% さつまいも ……2.32% 板こんにゃく ……1.57% 	<ul style="list-style-type: none"> 切り干し大根 ……17.89% 枝豆 ……5.44% おくら ……4.59% あんず ……8.29% キウイフルーツ ……2.65% りんご ……1.63%

★食物繊維の多い食品

痙攣性便秘

腸の緊張をおさえるために、腸に刺激を与える食品を制限し、低繊維、低残渣、低脂肪食とします。

海藻類、きのこ類、こんにゃく、香辛料
大豆、大豆製品はできるだけ控えましょう
アルコールや、炭酸飲料は禁止です

イベント



節分

待ちかねていた鬼が近付いて来ると笑顔で玉を投げていらっしかったです。利用者様がいきいきとされていたのが印象に残りました。



今年の節分は、寅の毛皮を着た鬼がやってきて、みんなで鬼退治をしました。楽しそうな笑顔が見られました。



ひな祭りは、お内裏様とお雛様を大変身！みんな楽しそうで笑顔があふれていました。

ひな祭り



“二人並んですまし顔”素敵なツーショットになりました。



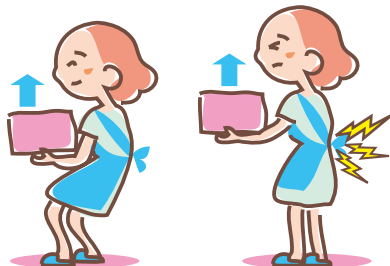
ボランティアの踊りの披露や、利用者様と一緒に歌を歌ったり楽しい時間を過ごされました。

介護コーナー

介護者のための腰痛予防

介護をする上で腰痛になってしまうと介護に大きな影響を与えます。物を持つ時や家事を行う際も、ちょっとした工夫で腰への負担も軽減できます。又、体重を減らすことだけで腰痛が治ることさえあるので太りすぎにも注意が必要です。

荷物を持つ際の工夫



ひざを曲げるのがポイント。荷物を体に近づけることを忘れずに。

立ち仕事の工夫



洗い上げの時など、片足を台の上のせると腰が楽になります。

介護者は日常生活において常に腰への負担も意識し、腰痛を予防していくことが重要です。又、介護する側の健康管理とゆとりが介護される側にもよい結果につながっていきます。ひとりで介護を背負い込まないよう、うまく介護サービスを利用して息抜きをすることで毎日の笑顔をつくります。

介護部部长 佐野貴俊



プチ美術館

ご利用者による心温まる作品です。

●塗り絵
(梅とうぐいす)
梅咲けど
うぐいす鳴けど
ひとりかな



●紙粘土
紙粘土のお花の壁掛けです。



●折り紙(犬・うさぎ)
今年は成年！がんばるワン！！



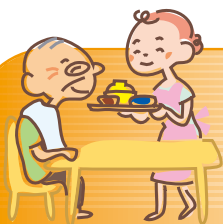
●おひなさま
細かいところまで
丁寧に塗られた
おひなさまです。



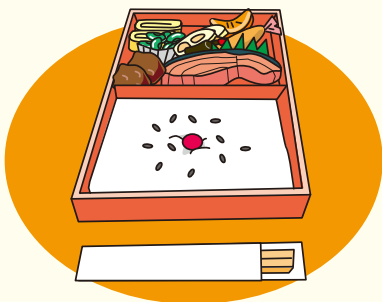
●バラの花
完成した時の達成感を
感じていらっしゃいます。



●花びんとゆのみ
みなさんの温もりが伝わる作品です。



配食サービス事業の 利用について



在宅介護支援センター入野
杉浦芳枝

浜松市高齢者福祉課では、在宅でひとり暮らしの高齢者や疾病等で食事の支度が困難な方を対象に配食サービス事業を行っています。調理された1食分の食事を利用者様のお宅に配送する事により安否を確認すると共に「食」の自立を推進していくものです。

尚、配食サービスのご利用に際しては利用者の方の心身状況等の調査があります。利用を希望される方はお近くの在宅介護支援センターへご相談下さい。

医療法人社団 和恵会からの お知らせ

●職員採用のお知らせ

全施設で下記の職種を募集しております。

- 医師 ○看護師 ○介護福祉士 ○介護職員 ○介護支援専門員 ○ヘルパー
- 管理栄養士、栄養士 ○調理スタッフ ○理学療法士、作業療法士、言語聴覚士 ○歯科衛生士

〈本部事務局〉
〒432-8061 浜松市入野町6413
〈ホームページアドレス〉
<http://www.kotou-wakeikai.com/>
〈メールアドレス〉
honbu@kotou-wakeikai.com

お問い合わせは、本部事務局
(053-440-5505)まで

ご案内図

医療法人社団 和恵会

〈指定介護療養型医療施設〉〈通所リハビリテーション〉〈短期入所療養介護〉

湖東病院(309床)

〒431-1111 浜松市伊左地町8151

TEL.053-486-2222(代表) FAX.053-486-2618

伊佐見訪問看護ステーション TEL.053-486-3883 FAX.053-484-3338

ケアプランセンター湖東 TEL.053-486-3883 FAX.053-484-3338

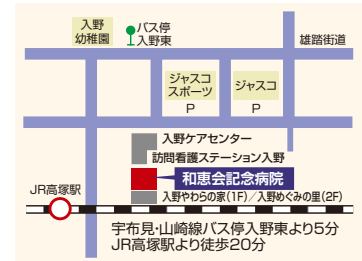


〈指定介護療養型医療施設〉老人性認知症患者療養病棟

和恵会記念病院(100床)

〒432-8061 浜松市入野町6413

TEL.053-440-5500(代表) FAX.053-440-5501



〈介護老人保健施設〉〈通所リハビリテーション〉〈短期入所療養介護〉

入野ケアセンター(150床)

〒432-8061 浜松市入野町6417

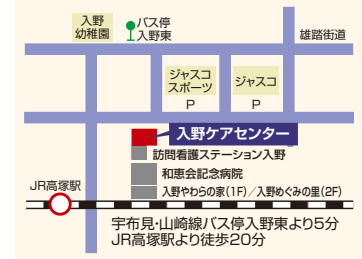
TEL.053-440-1200(代表) FAX.053-440-1201

在宅介護支援センター入野 TEL.053-440-3131 FAX.053-440-1201

訪問看護ステーション入野 TEL.053-440-3000 FAX.053-440-1551

ケアプランセンター入野 TEL.053-440-1200 FAX.053-440-1201

ヘルパーセンター浜松 TEL.053-440-1200 FAX.053-440-1201



〈介護老人保健施設〉〈通所リハビリテーション〉〈短期入所療養介護〉

白脇ケアセンター(100床)

〒430-0846 浜松市白羽町1424

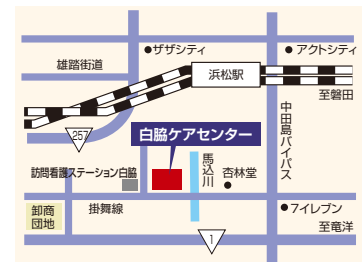
TEL.053-444-3131(代表) FAX.053-444-3132

〒432-8053 浜松市法枝町248-3

訪問看護ステーション白脇 TEL.053-444-3000 FAX.053-444-3001

ケアプランセンター白脇 TEL.053-444-3000 FAX.053-444-3001

ヘルパーセンター浜松(白脇出張所) TEL.053-444-3000 FAX.053-444-3001



〈認知症対応型共同生活介護施設・グループホーム〉

入野やわらの家[1F](18床)

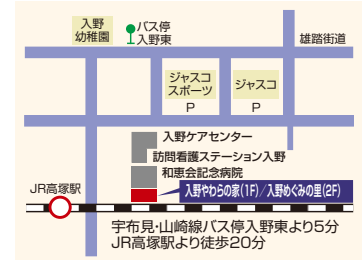
〒431-8061 浜松市入野町6410

TEL.053-440-3977(代表) FAX.053-440-9502

〈認知症対応型デイサービス〉

入野めぐみの里[2F]

TEL.053-440-9500(代表) FAX.053-440-9502



- 6月にサッカーW杯がドイツにて開催されます。みなさんと、日本を応援しましょう。(和恵会記念病院/M.K)
- 花粉症!今年もマスクが手放せません。(白脇ケアセンター/M.S)
- トリノオリンピックが終わりました。一生懸命競技する選手の姿に心が洗われました。(在宅推進部/F.Y)
- 私の愛車は走り始めて12年目になります。まだまだ大切に、つきあっていきたいと思ひます。(湖東/T.M)
- 早いもので、あっという間に第7号の発行となりました。何かと勉強不足ですが、みなさまのお役に立てる「みちくさ」であるように、がんばっていきたくと思ひます。(入野ケアセンター/Y.U)